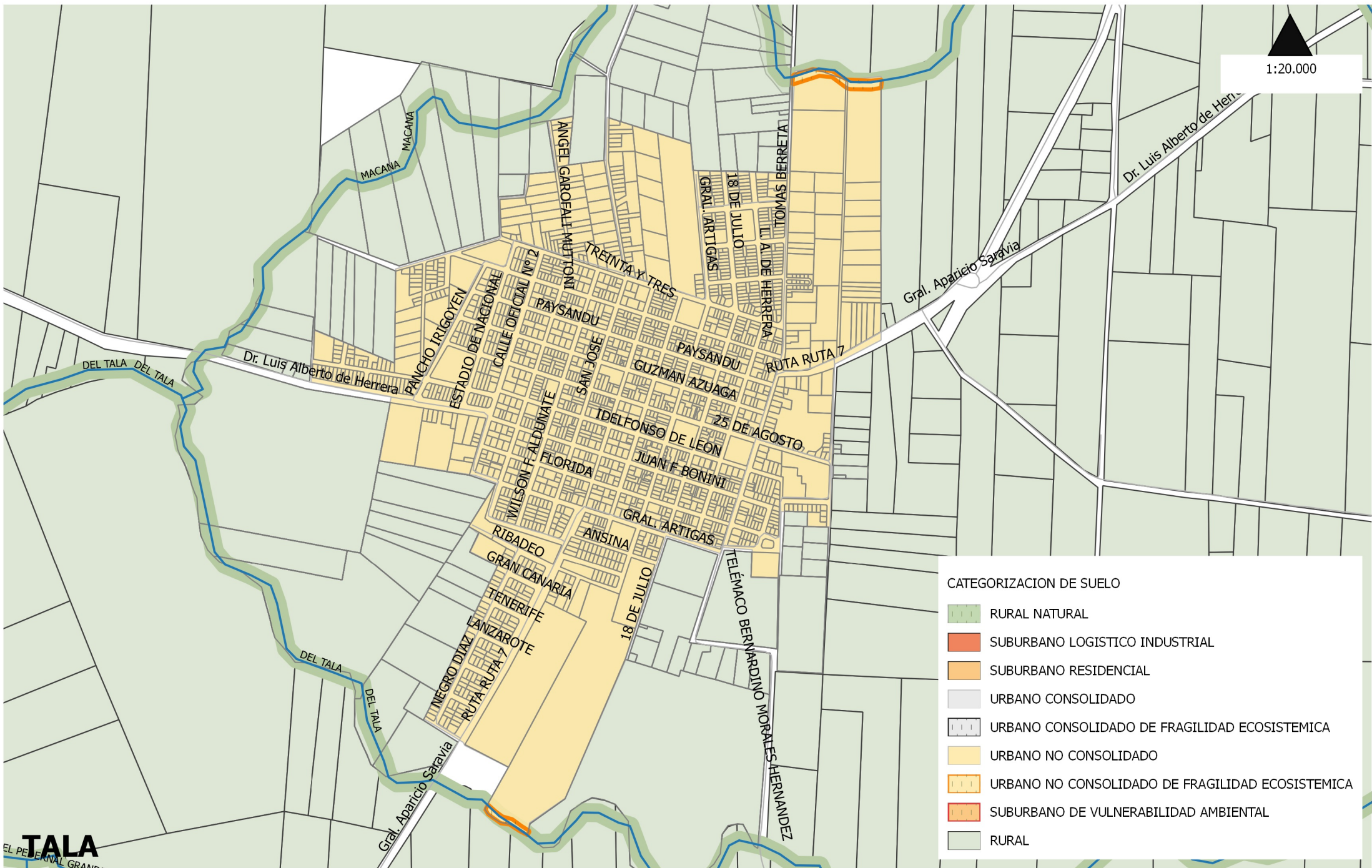


1:20.000



CATEGORIZACION DE SUELO

	RURAL NATURAL
	SUBURBANO LOGISTICO INDUSTRIAL
	SUBURBANO RESIDENCIAL
	URBANO CONSOLIDADO
	URBANO CONSOLIDADO DE FRAGILIDAD ECOSISTEMICA
	URBANO NO CONSOLIDADO
	URBANO NO CONSOLIDADO DE FRAGILIDAD ECOSISTEMICA
	SUBURBANO DE VULNERABILIDAD AMBIENTAL
	RURAL

TALA
Departamento de Canelones

Revisión Directrices Departamentales, Categoría de suelo

Secretaría de Planificación, Intendencia de Canelones

CANELONES

