

**Temporal 27 de abril del 2022**

**Informe 1 - hora 12**

### Características del evento

En la noche del martes 26 de abril y en la madrugada del miércoles 27, INUMET emite Alerta Amarilla y Naranja advirtiendo la alta probabilidad de que se desarrolle un evento meteorológico extremo caracterizado principalmente por lluvias y vientos fuertes.

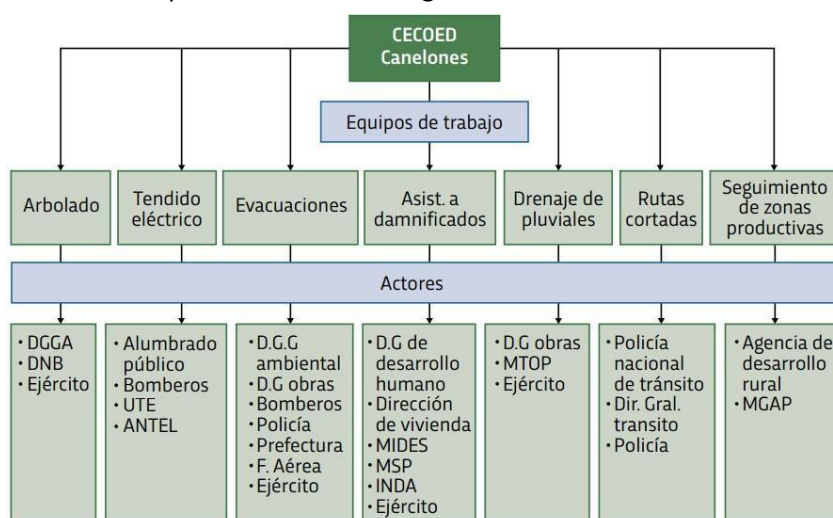
Las rachas de viento máximas registradas en la madrugada de hoy fueron de 107Km/h en el Aeropuerto de Carrasco, de 99 km/hora en Atlántida, y de 76 km/h en Jacinto.

El registro de lluvias es el siguiente:

Registro pluviométrico últimas 24 horas	
Miercoles 27 de abril hora 12	
Telepluviómetro	Registro
San Ramón	14.5 mm
Santa Lucía	18.0 mm
Canelones Chacra Policial	13.8 mm
San Jacinto	17.4 mm
Sauce	22.4 mm
Toledo	11.3 mm
Atlántida	22.0 mm
Solymar	14.4 mm
Estación Aeropuerto	14.2 mm

### Estructura de trabajo

En este tipo de eventos, el CECEOED de Canelones tiene definido una estructura organizativa para la respuesta, donde se despliegan múltiples equipos para cada tarea en cada zona del territorio, de acuerdo a lo que se resume en el siguiente cuadro:



### Canales de comunicación para la población:

El *Sistema Integrado de Respuesta a la Emergencia (SIREC)*, canaliza todas las solicitudes de asistencia recibidas, ingresándolas en una plataforma que permite georeferenciar cada caso e identificar zona y problema, así como realizar un seguimiento en tiempo real del trabajo de cada equipo desplegado en el territorio.

Los vecinos pueden solicitar asistencia a través de las siguientes vías:

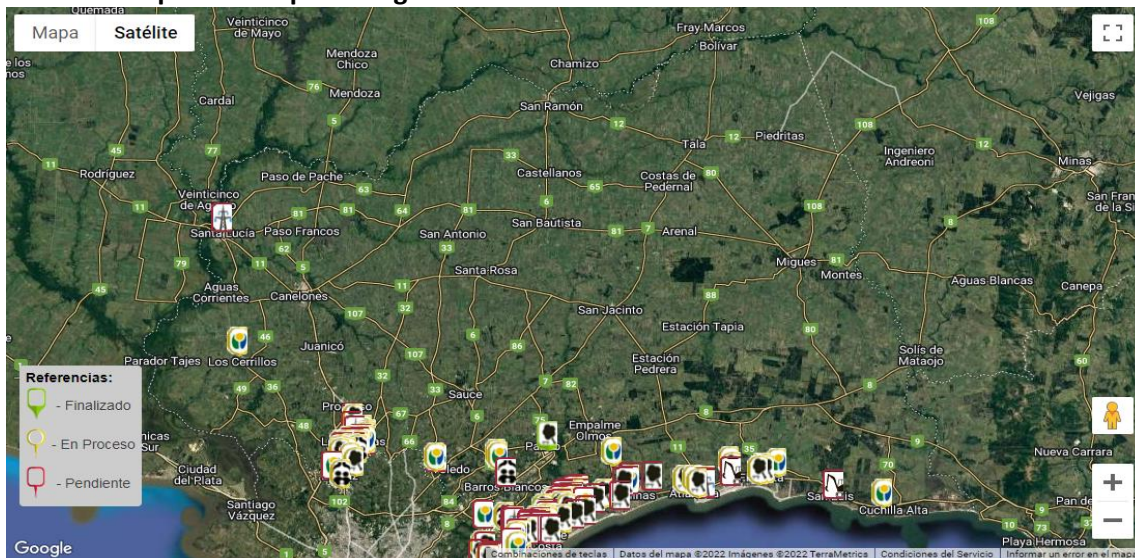
1. llamando al 0800 2022 habilitado las 24hs.durante la emergencia
2. A través de la aplicación “Emergencia Canelones” (disponible para cualquier dispositivo Android e iOS, tanto en las tiendas de Play Store como App Store).
3. A través del teléfono 911 (Emergencia del Ministerio del Interior).

A través del SIREC no solo se pueden ingresar reclamos, sino también seguir el estado del mismo y observar el mapa de situación de todo el departamento.

### Principales problemas:

La siguiente imagen tomada del SIREC nos permite visualizar la cantidad de problemas surgidos como consecuencia del temporal desde la noche del martes 26 al mediodía del miércoles 27 así como su distribución en el territorio:

**A las 12 horas del miércoles 27 de Abril se han recibido 201 solicitudes de asistencia, siendo la distribución por Municipios la siguiente:**



- 4 al Municipio de 18 de Mayo
- 7 al Municipio de Atlántida
- 1 al Municipio de Barros Blancos
- 1 al Municipio de Cerrillos
- 99 al Municipio de Ciudad de la Costa
- 8 al Municipio de La Floresta
- 8 al Municipio de La Paz
- 33 al Municipio de Las Piedras
- 4 al Municipio de Nicolich
- 8 al Municipio de Pando
- 3 al Municipio de Parque del Plata
- 11 del Municipio de Paso Carrasco
- 9 al Municipio de Salinas
- 1 al Municipio de Santa Lucia
- 2 al Municipio de Toledo
- 2 al Municipio de Suarez

### Los pedidos de asistencia se deben a:

- 3 por problemas de inundación vinculados a drenaje de pluviales
- 170 problemas vinculados a árboles caídos.
- 15 problemas vinculados al tendido eléctrico.
- 13 solicitudes de asistencia a damnificados