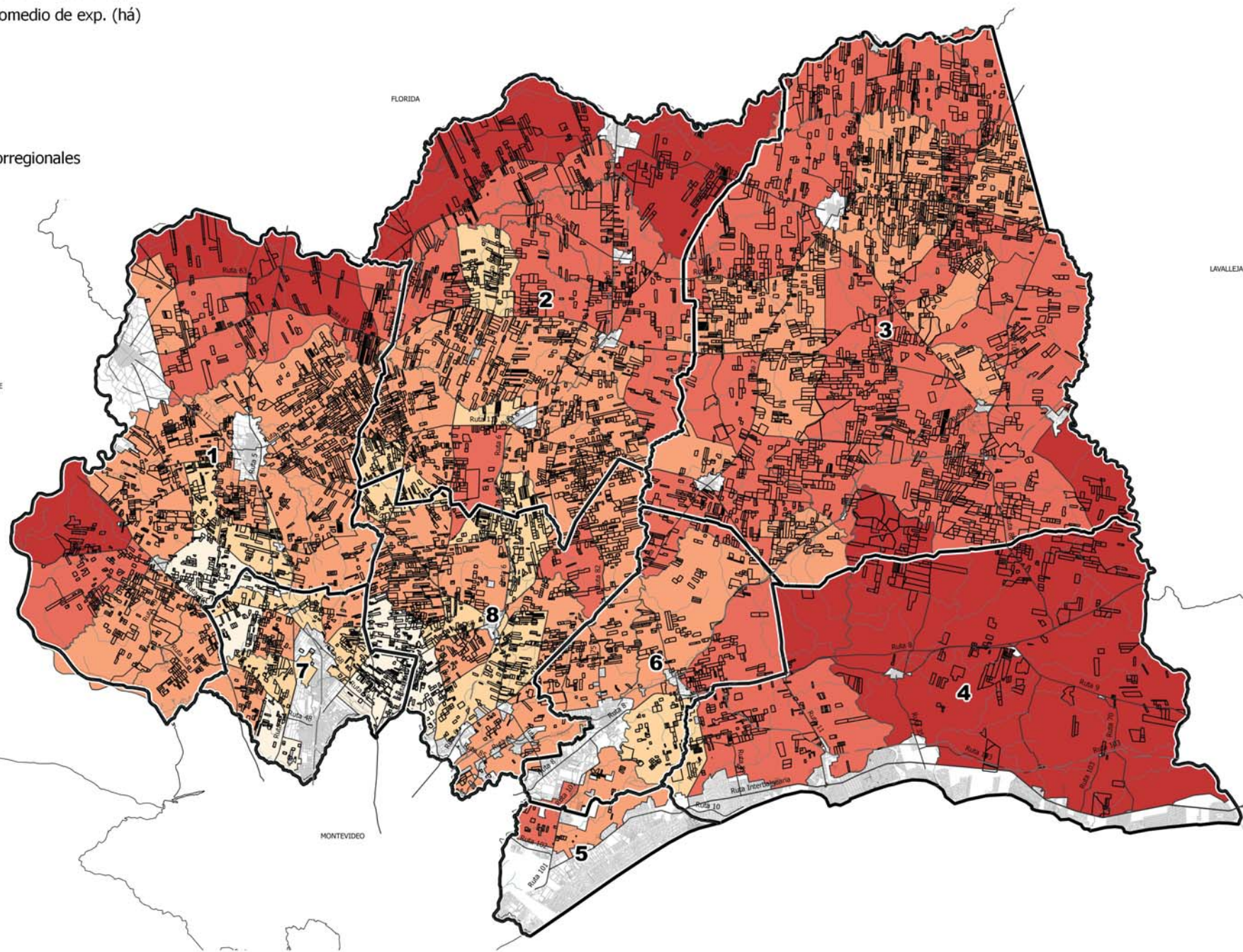
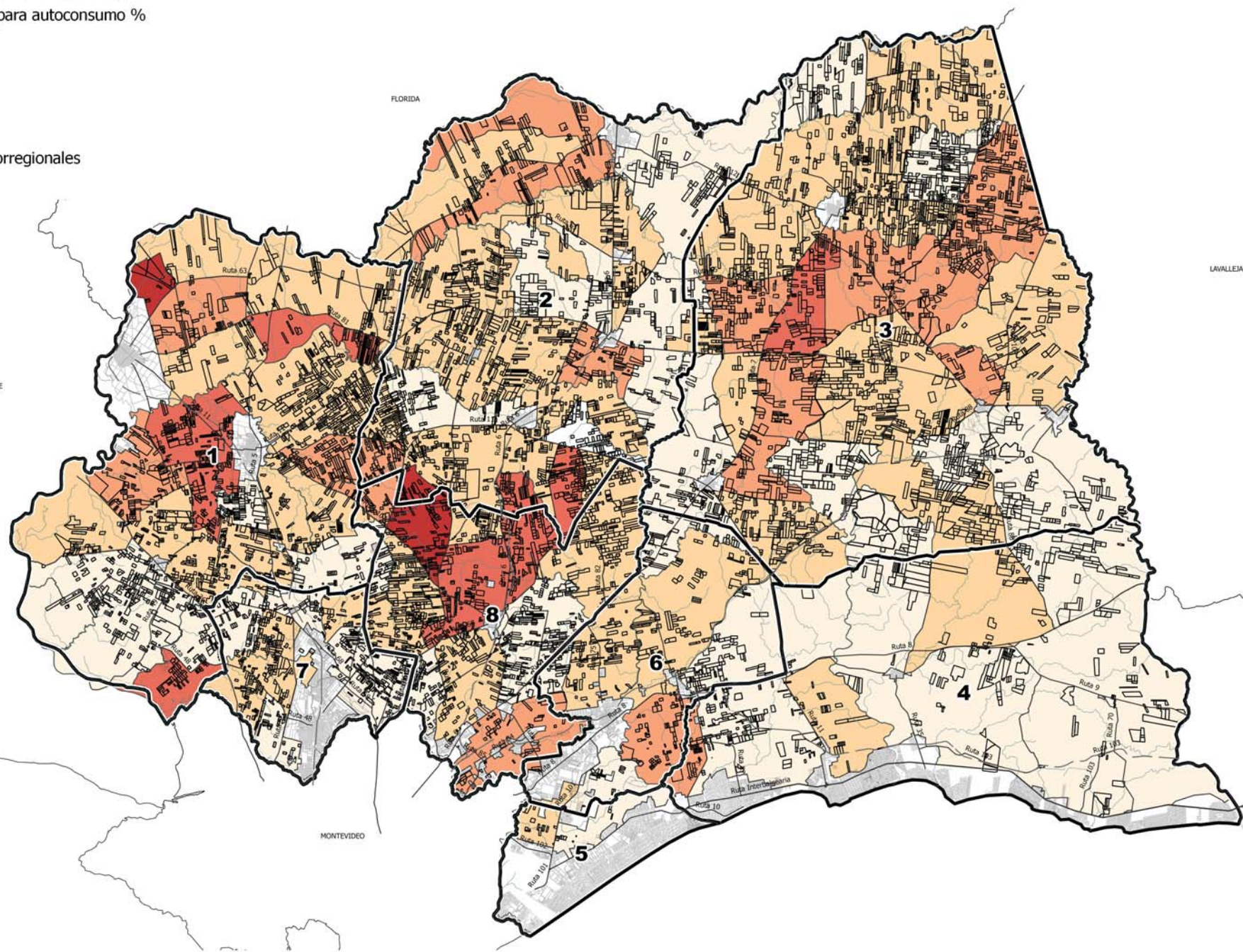
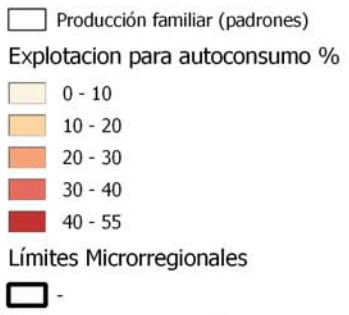


- Producción familiar (padrones)
- Superficie promedio de exp. (há)
 - 5-15
 - 15-20
 - 20-40
 - 40-100
 - 100-250
- Límites Microrregionales

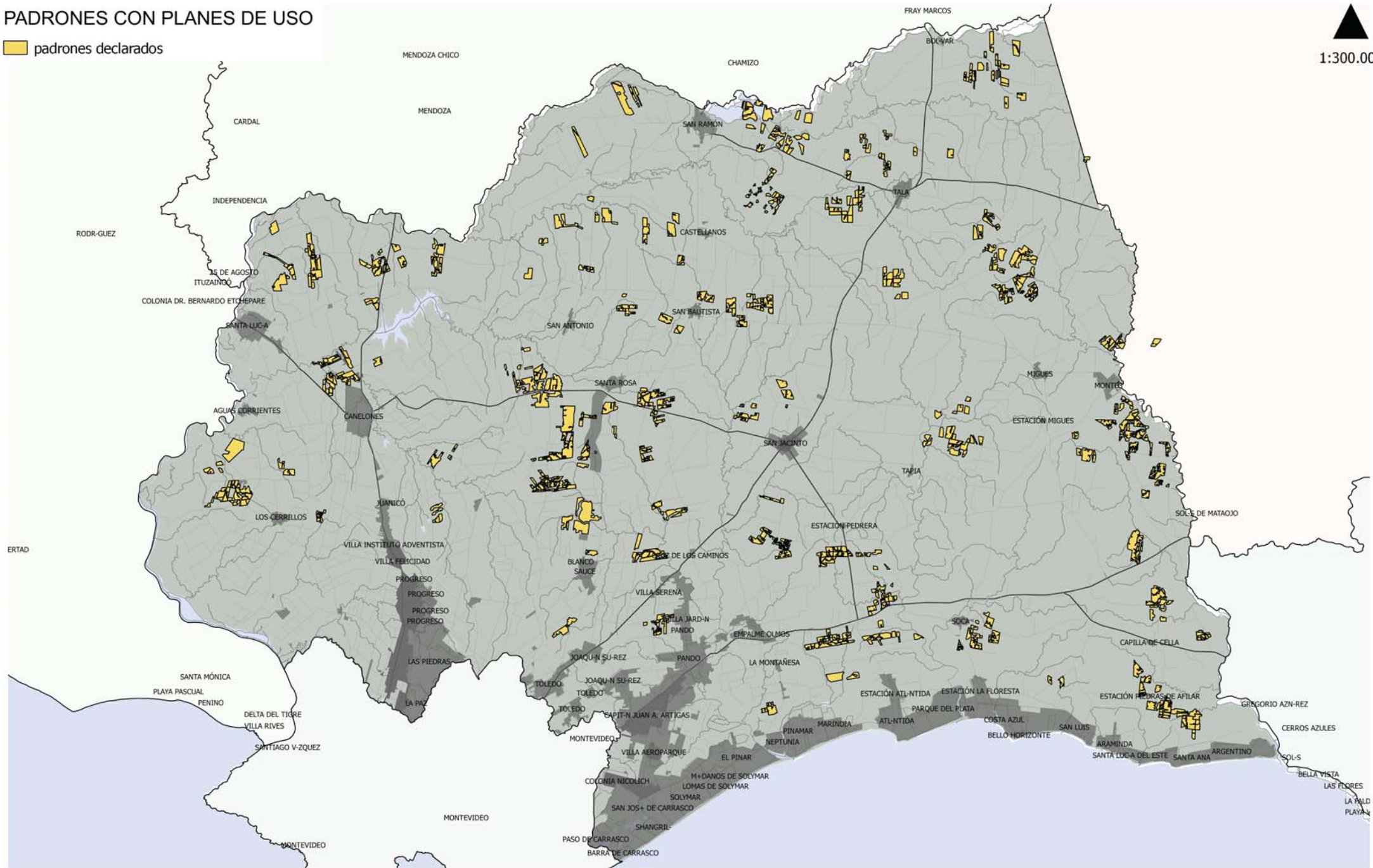




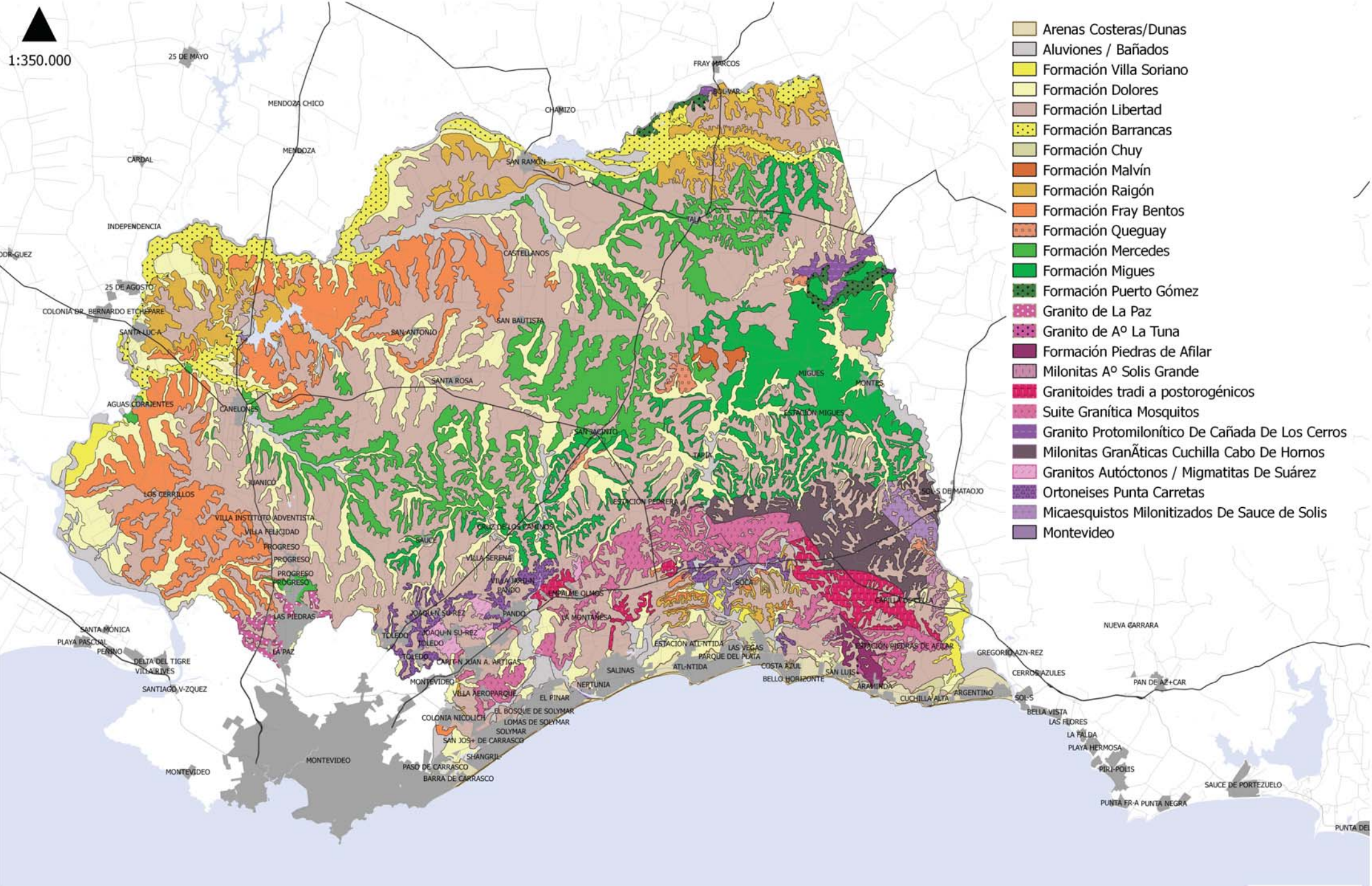
PADRONES CON PLANES DE USO

padrones declarados

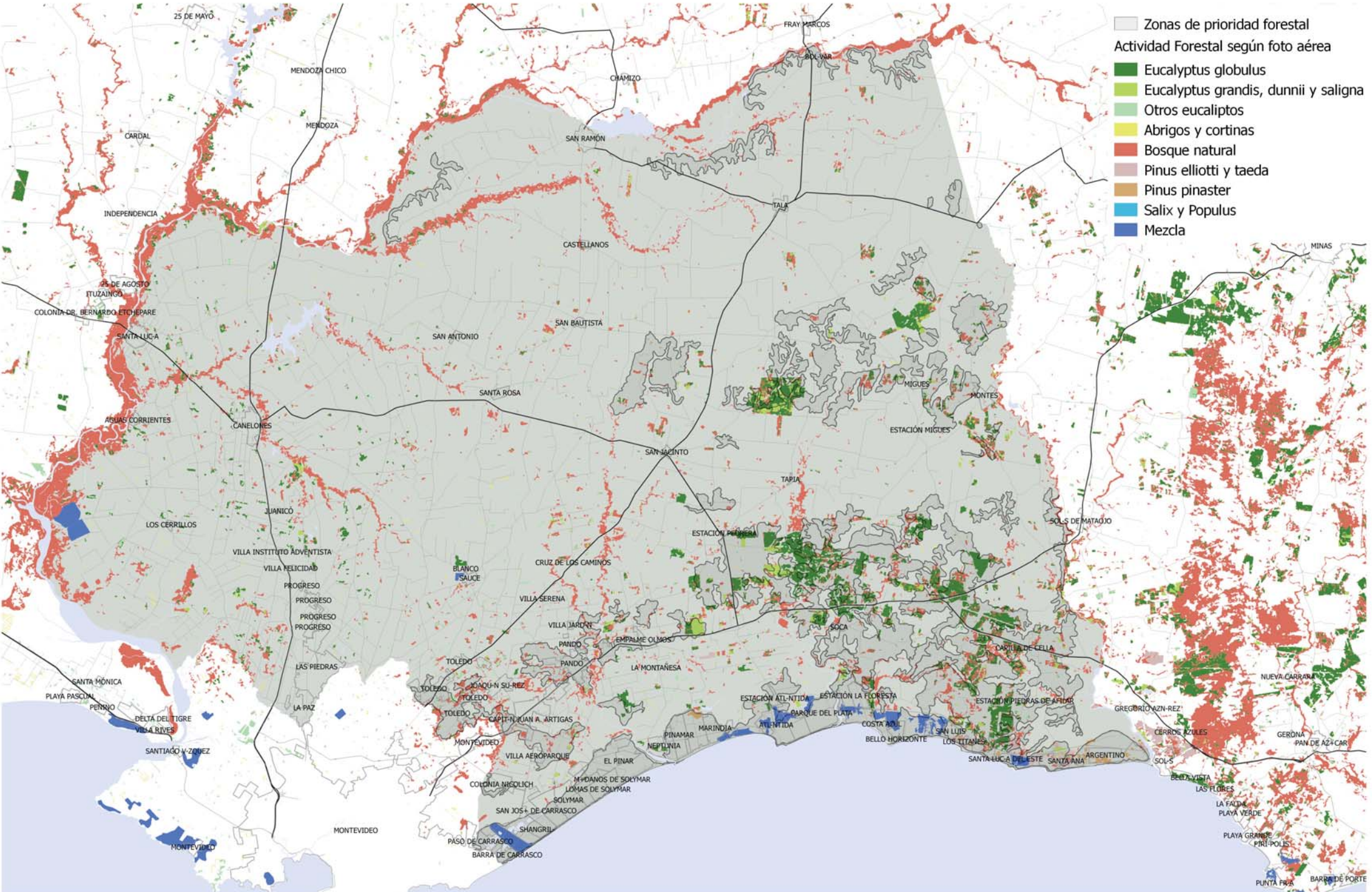
1:300.000



1:350.000



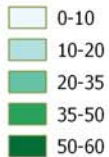
- Arenas Costeras/Dunas
- Aluviones / Bañados
- Formación Villa Soriano
- Formación Dolores
- Formación Libertad
- Formación Barrancas
- Formación Chuy
- Formación Malvín
- Formación Raigón
- Formación Fray Bentos
- Formación Queguay
- Formación Mercedes
- Formación Migues
- Formación Puerto Gómez
- Granito de La Paz
- Granito de A° La Tuna
- Formación Piedras de Afilas
- Milonitas A° Solís Grande
- Granitoides tradi a postorogénicos
- Suite Granítica Mosquitos
- Granito Protomilonítico De Cañada De Los Cerros
- Milonitas Graníticas Cuchilla Cabo De Hornos
- Granitos Autóctonos / Migmatitas De Suárez
- Ortoneises Punta Carretas
- Micasquistos Milonitizados De Sauce de Solís
- Montevideo



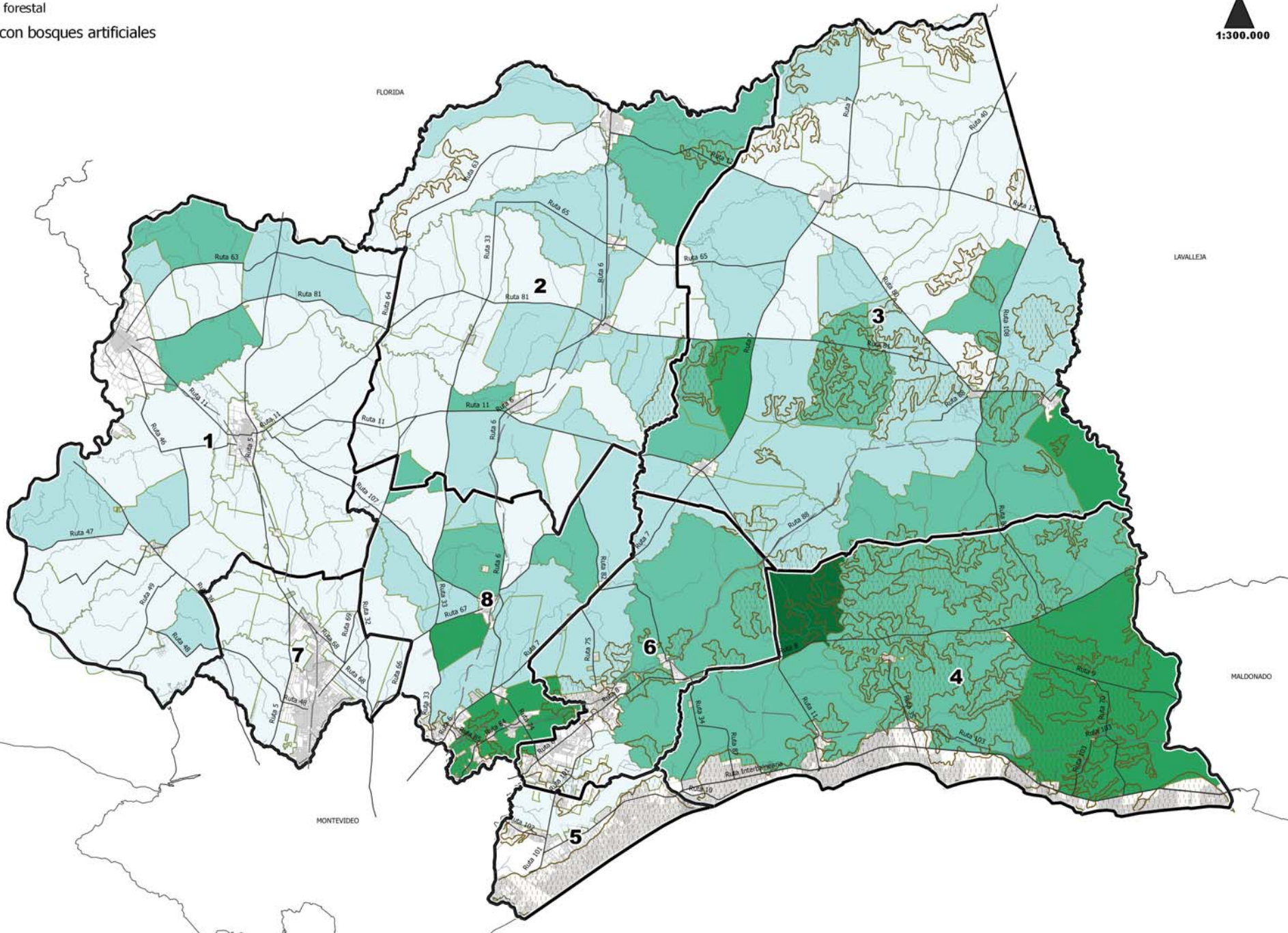
- █ Zonas de prioridad forestal
- Actividad Forestal según foto aérea**
- █ Eucalyptus globulus
- █ Eucalyptus grandis, dunnii y saligna
- █ Otros eucaliptos
- █ Abrigos y cortinas
- █ Bosque natural
- █ Pinus elliotii y taeda
- █ Pinus pinaster
- █ Salix y Populus
- █ Mezcla


Zonas de prioridad forestal

% de explotaciones con bosques artificiales

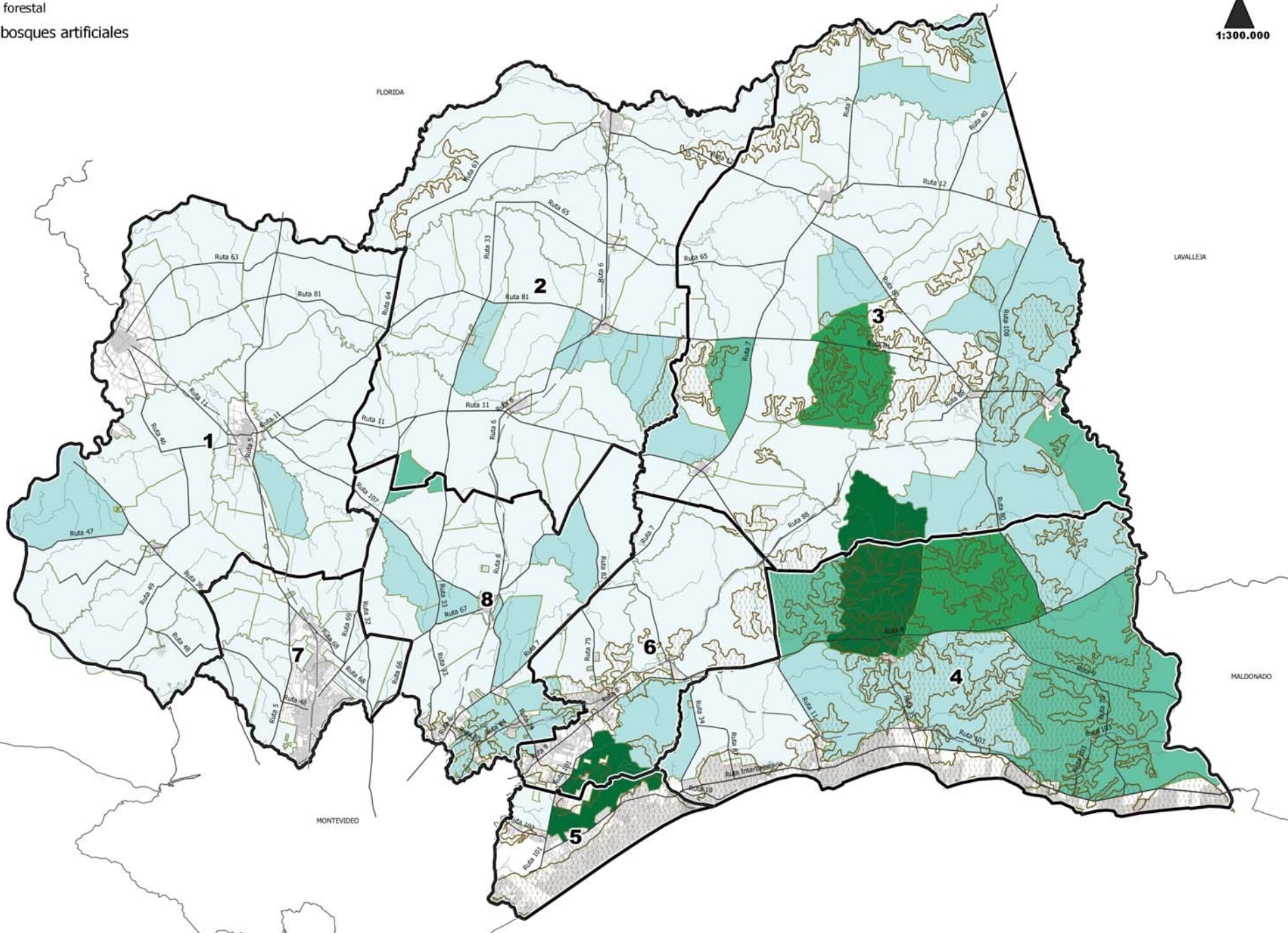
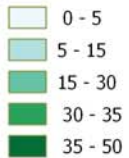


1:300.000



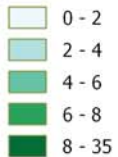
 Zonas de prioridad forestal

% de superficie con bosques artificiales

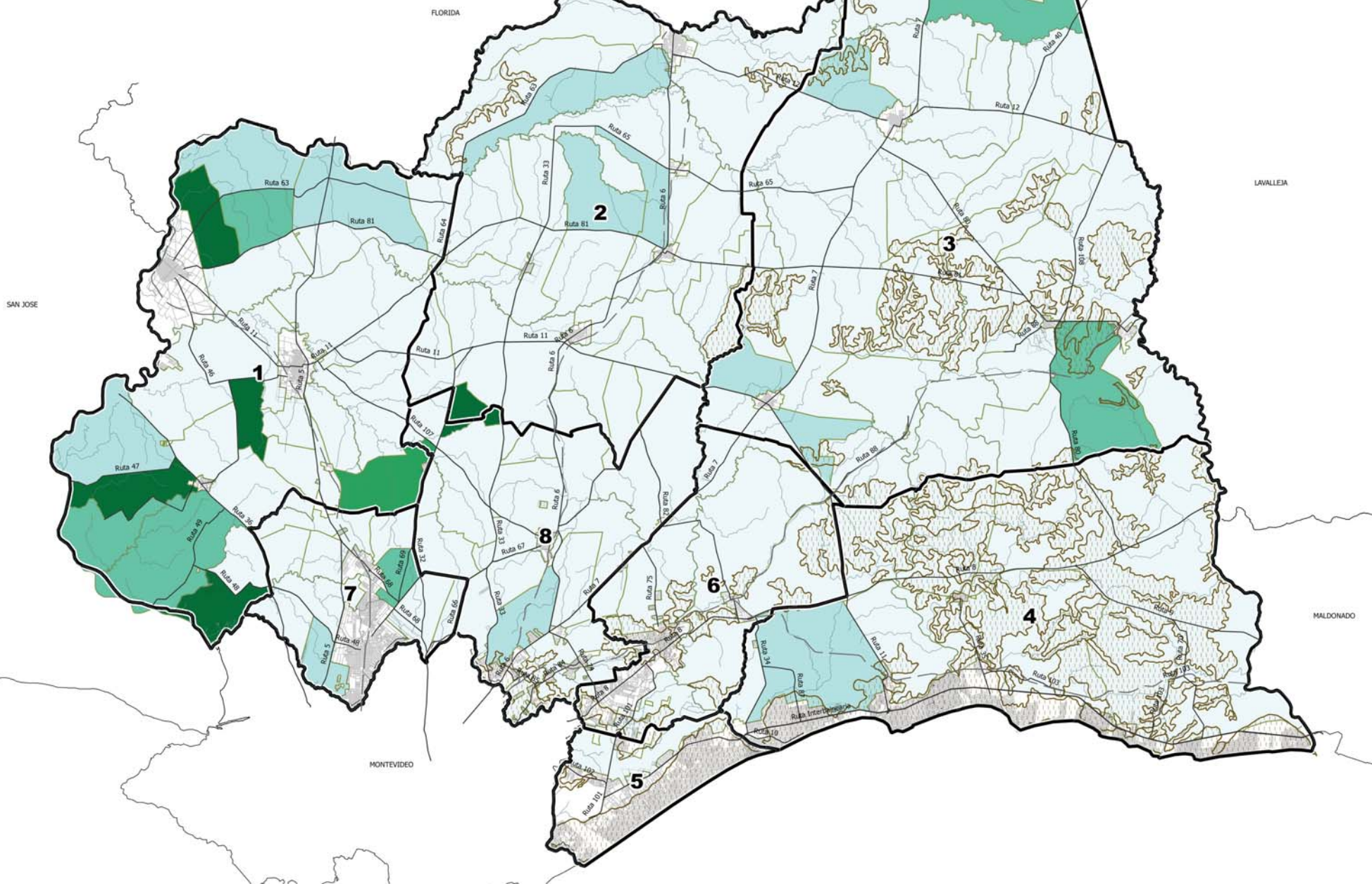


Zonas de prioridad forestal

% de superficie con bosques naturales



1:300.000



- BufferRutas1000
- BufferCursos500
- BufferEscuelas2000
- BufferLocalidades5000
- Limites microrregionales
-

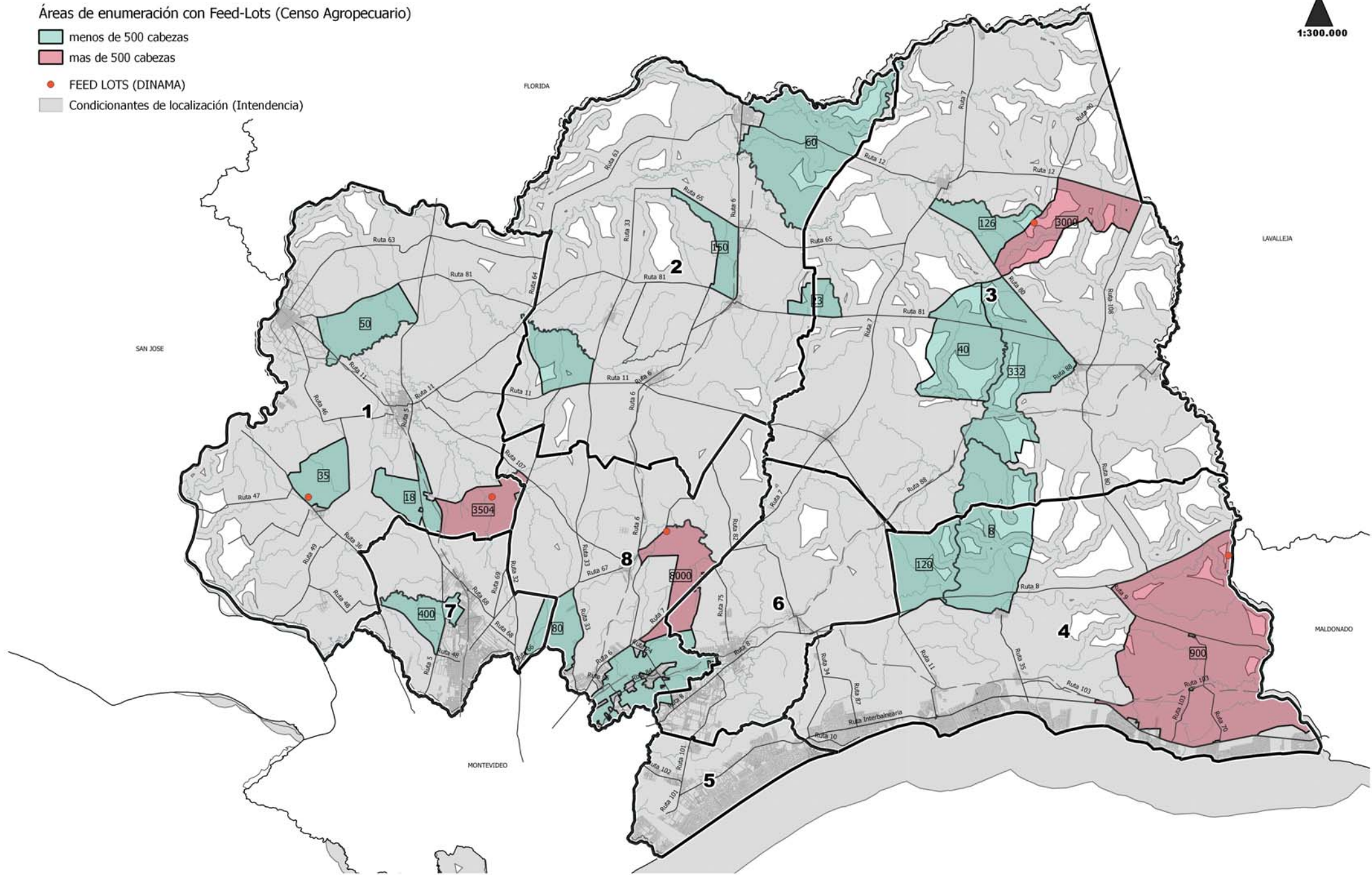


1:300.000

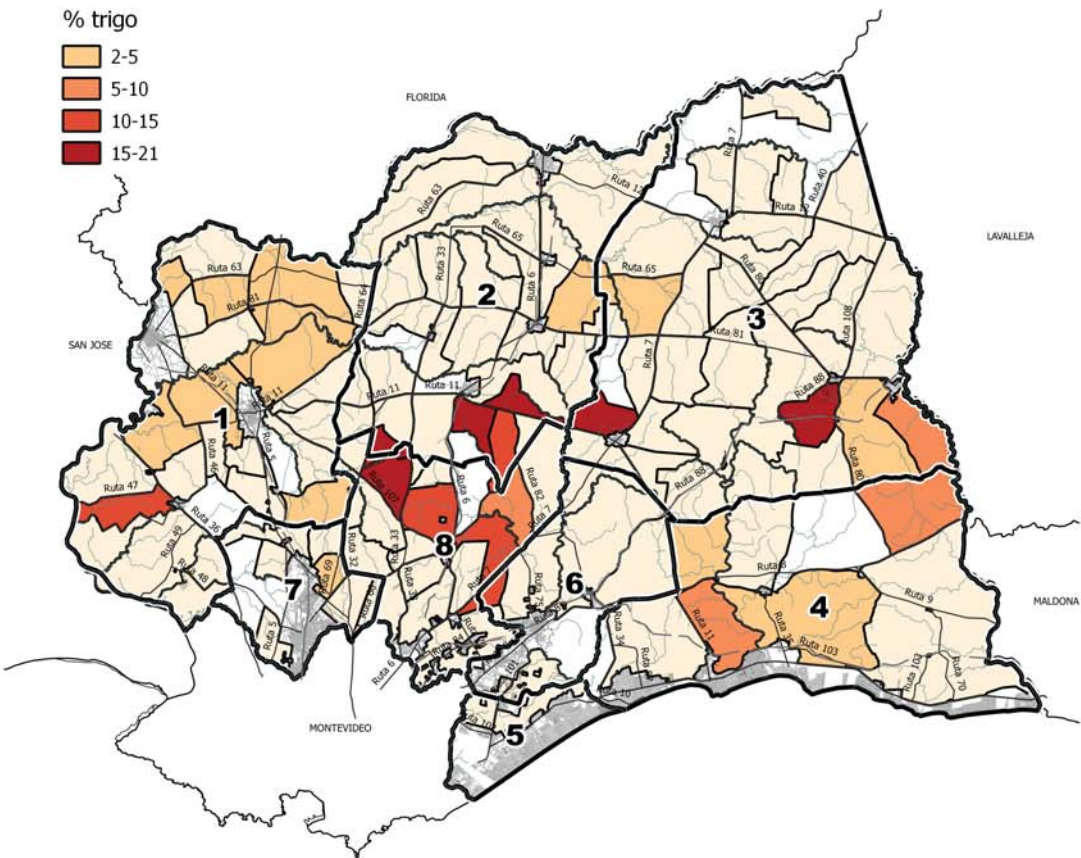
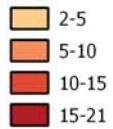


Áreas de enumeración con Feed-Lots (Censo Agropecuario)

- menos de 500 cabezas
- mas de 500 cabezas
- FEED LOTS (DINAMA)
- Condicionantes de localización (Intendencia)

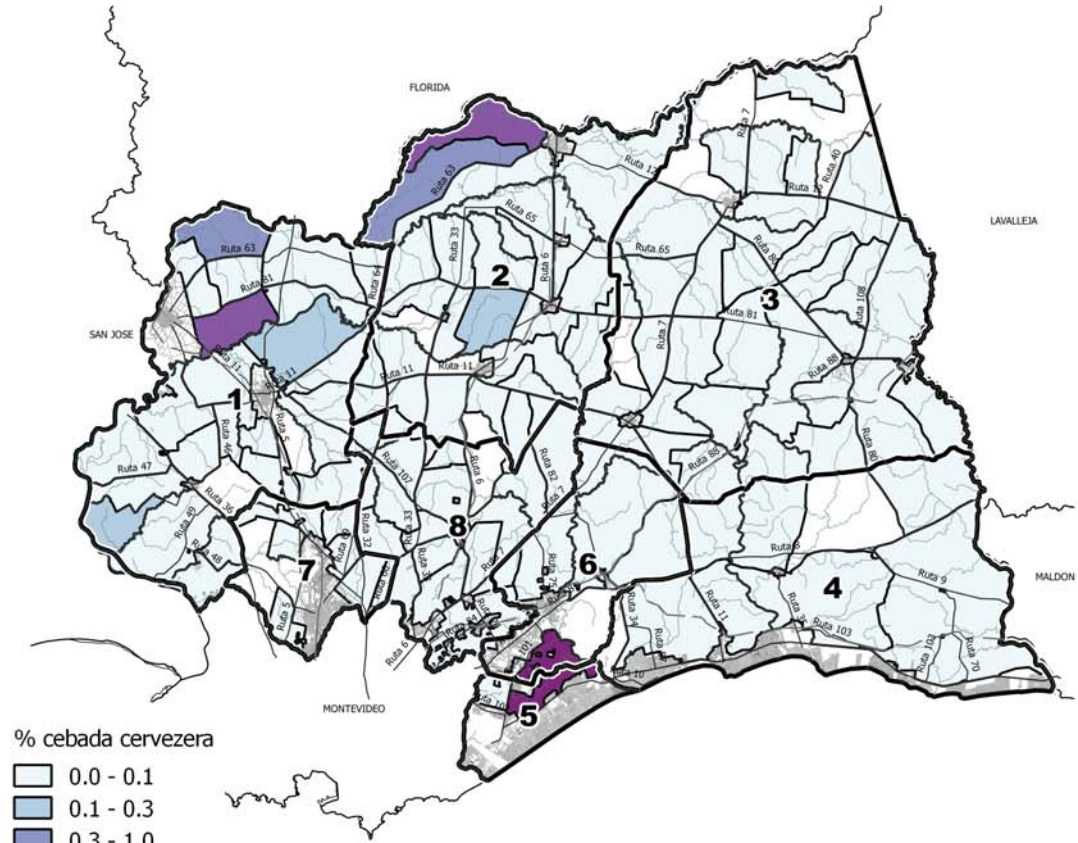
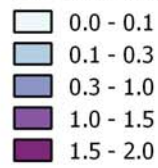


% trigo

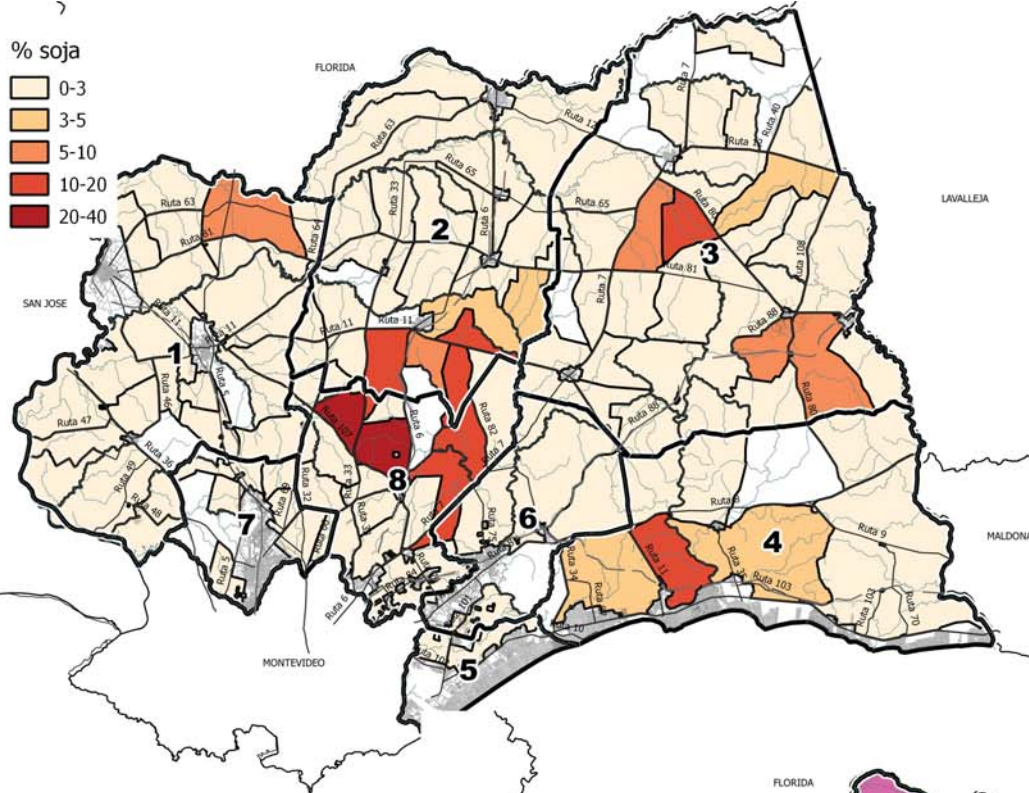
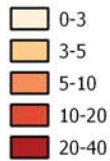


1:550.000

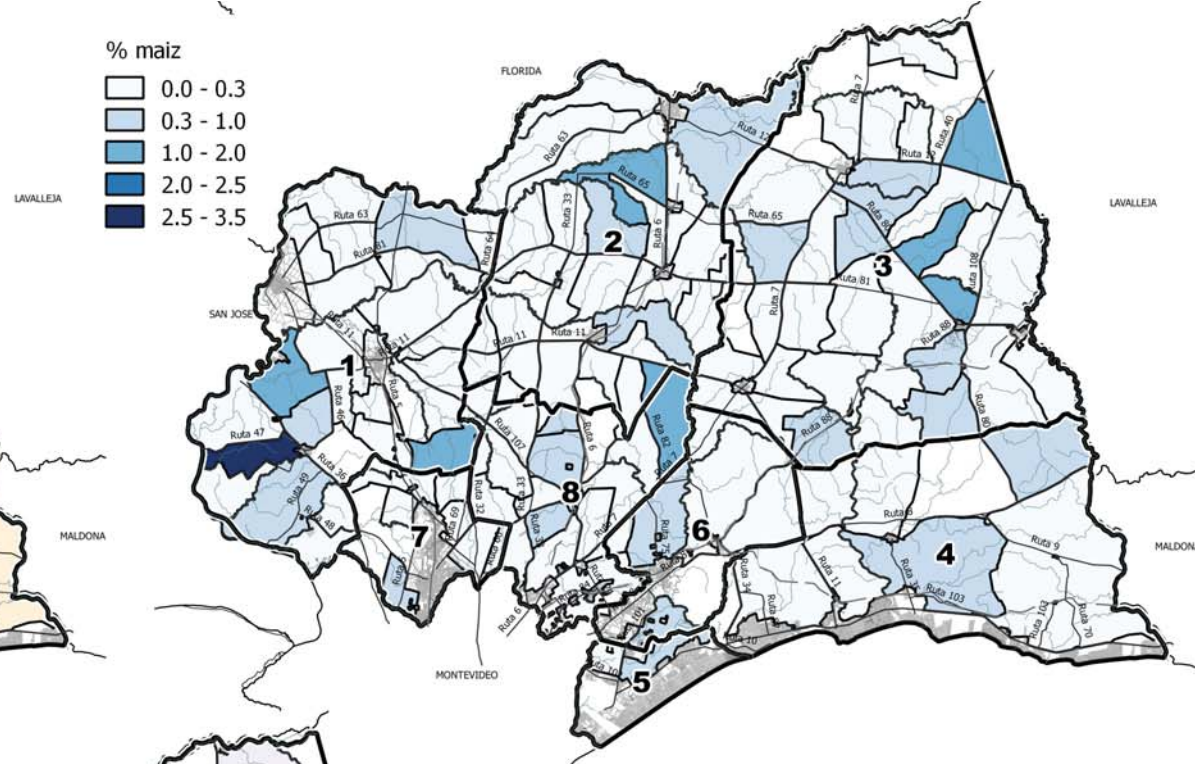
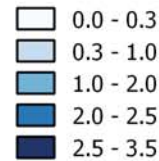
% cebada cervezera



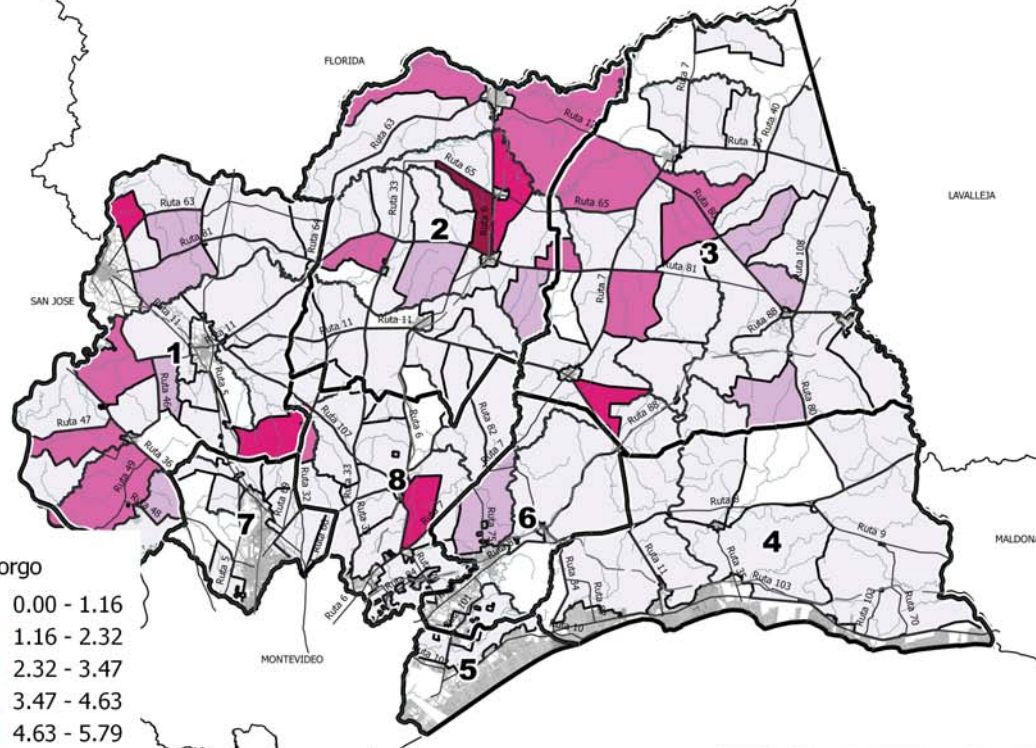
% soja



% maiz



% sorgo



Cultivos de Verano

Fuente: Censo Agropecuario 2011

Departamento de Canelones

Plan de Ordenamiento Rural de Canelones - Ruralidades Canarias

Secretaría de Planificación, Intendencia de Canelones



Subcuencas

- arroyo canelón grande
- arroyo Carrasco
- arroyo de la Coronilla
- arroyo de la tuna
- arroyo del bagre
- arroyo pando
- arroyo Sarandí
- arroyo solis chico
- arroyo solis grande
- arroyo tala
- arroyo vejigas
- cuenca costera río de la plata
- pequeños tributarios Sta. Lucía

