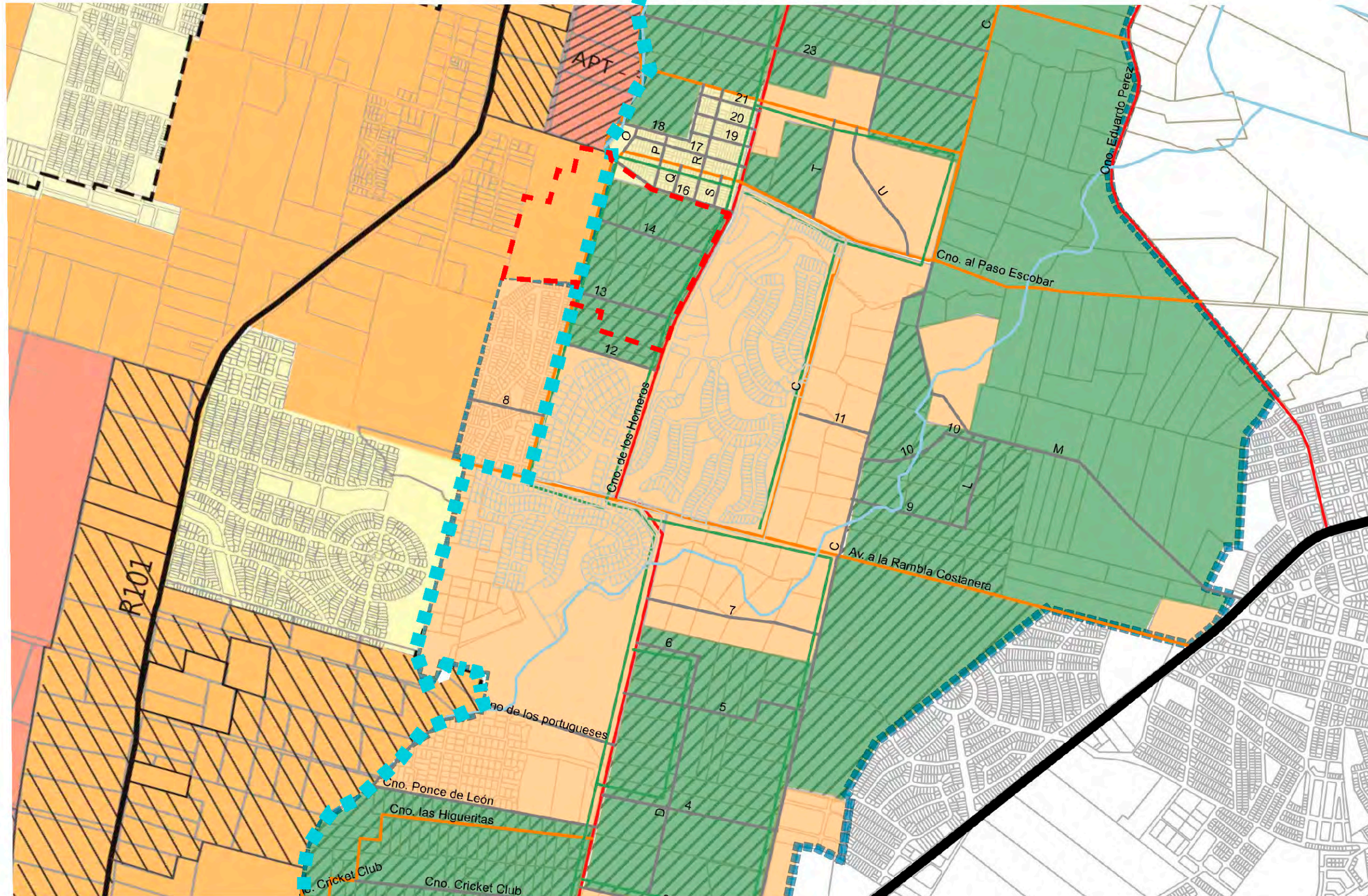


LÁMINAS

Plan Parcial Nicolich  
y Ruta 101

Plan Parcial Camino  
de los Horneros



REFERENCIAS

Division aplicación de planes parciales

Límite Proyecto Olivos

Plan Parcial Cno. de los Horneros

Suelo Urbano

Suelo Suburbano

Suelo Rural

Atributo Potencialmente Transformable

Plan Parcial Nicolich y Ruta

Suelo Urbano no Consolidado

Suelo Suburbano

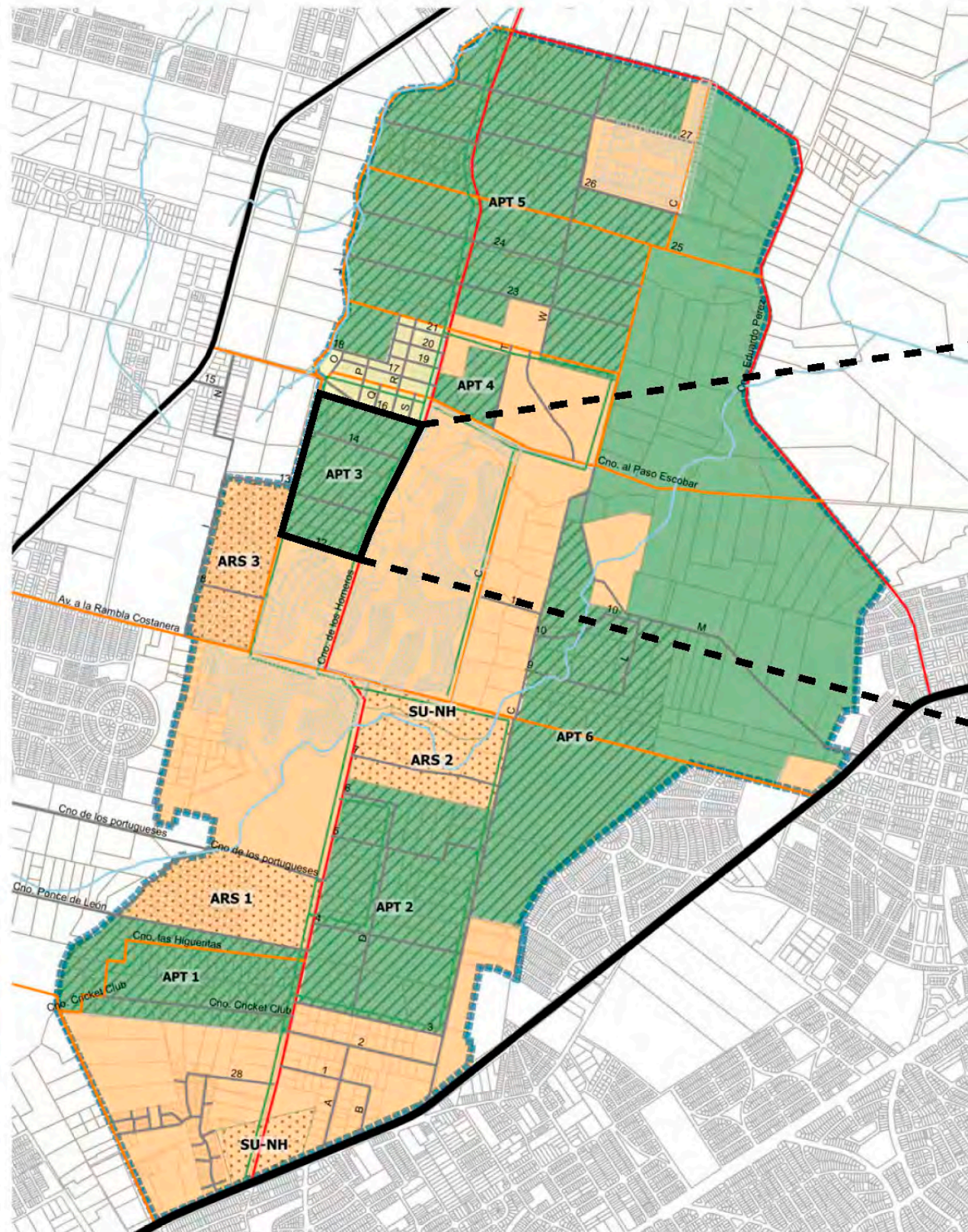
Suelo Rural

Predios suburbanos sujetos a aplicación Art.46 de la Ley 18.308

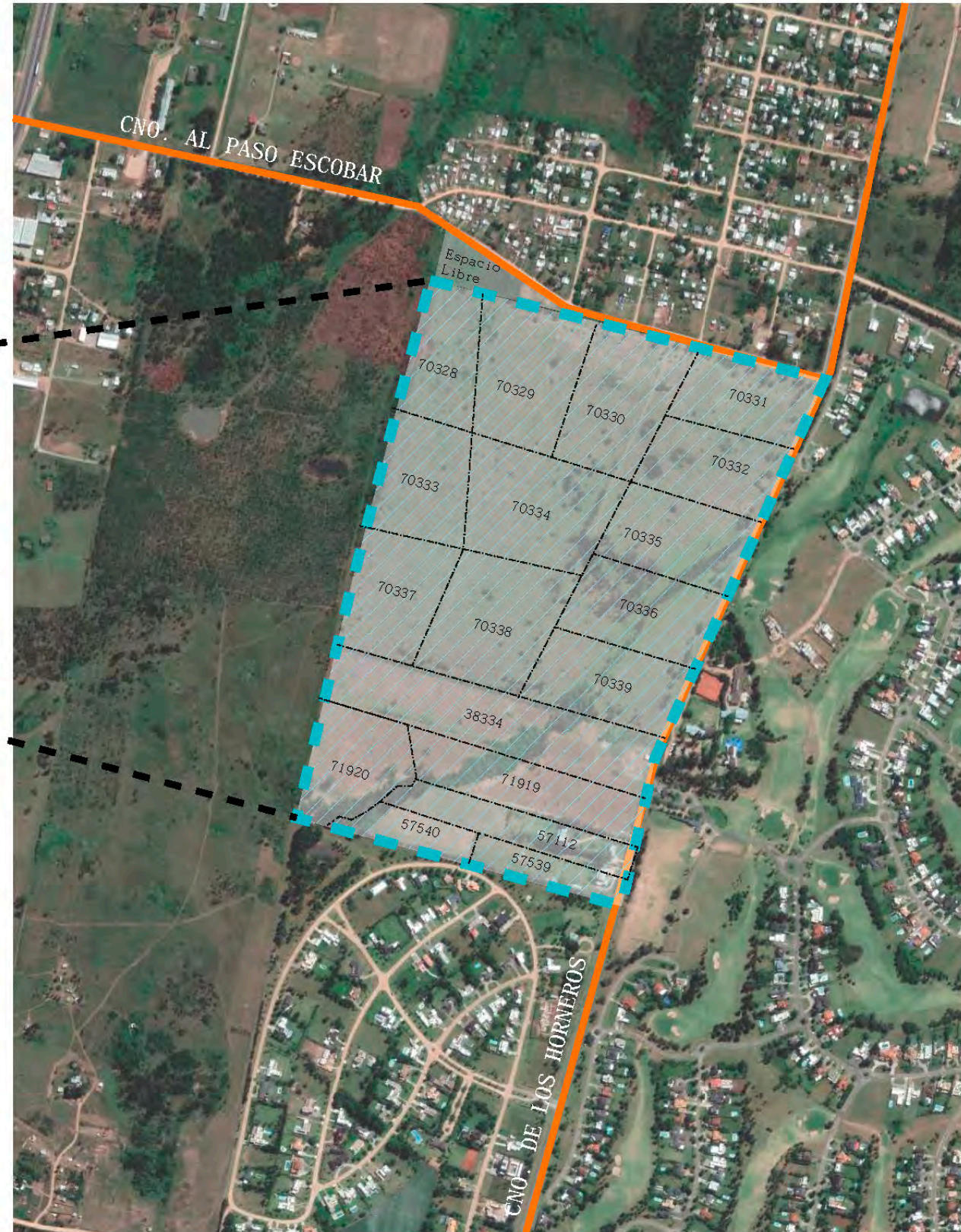
Plano 4- Categoría del suelo

Instrumento Aprobado-Plan Parcial Camino de los Horneros. Canelones. Plano 7- Atributos

L01- Aplicación Planes parciales en área de estudio



Instrumento Aprobado-Plan Parcial Camino de los Horneros. Canelones. Plano 7- Atributos



Ámbito de Actuación

**REFERENCIAS**

-  Ámbito de Actuación
-  Calles y Caminos
-  Límite APT3 PPCH
- Plan Parcial Cno. de los Horneros**
-  Suelo Suburbano
-  Suelo Rural
-  Atributo Potencialmente Transformable

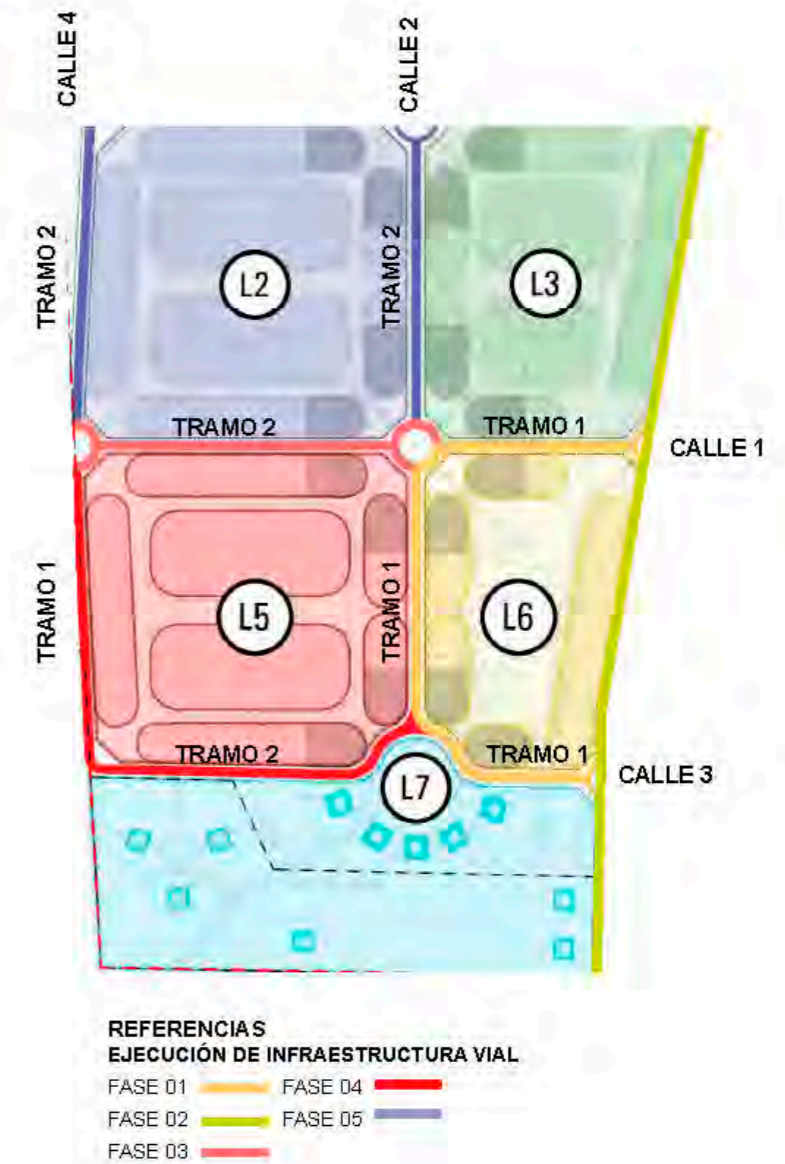
**Límites APT 3 PPCH - Implantación Ámbito de Actuación:**

-Ámbito Actuación coincidente del ámbito del APT3 del Plan Parcial de Camino de los Horneros, Canelones.

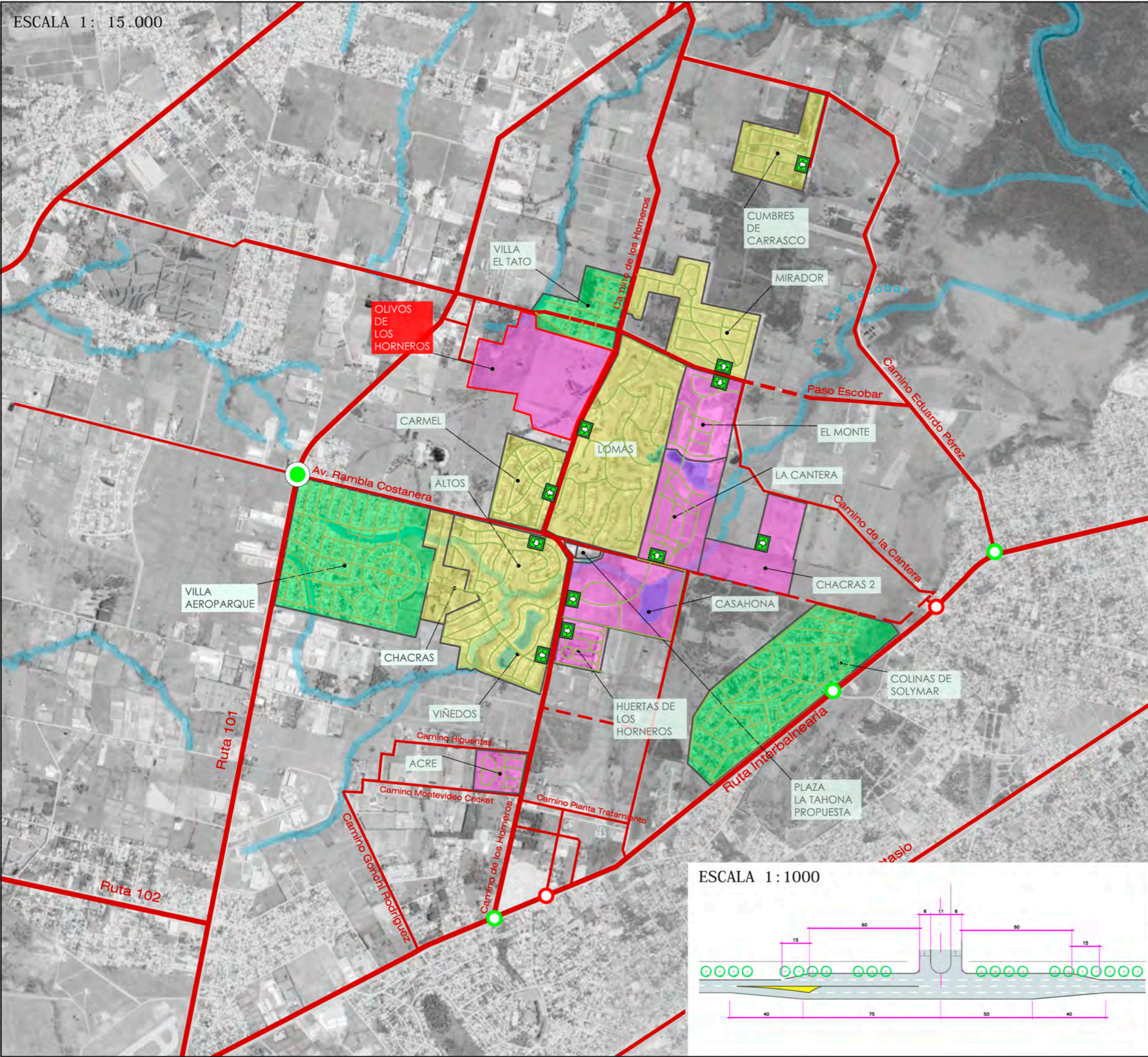
- La pieza correspondiente al Ámbito de Actuación está conformada por los padrones N.º 70328 - 70329 - 70330 - 70331 - 70332 - 70333 - 70334 - 70335 - 70336 - 70337, 70338 - 70339 - 38334 - 71919 - 57112 - 57539 - 57540 - 71920, Sección Catastral 07, Municipio Ciudad de la Costa.

- La transformación de categoría de suelo (mediante este PAI) se concretará para los padrones N.º 70328 - 70329 - 70330 - 70331 - 70332 - 70333 - 70334 - 70335 - 70336 - 70337, 70338 - 70339 - 38334 - 71919 - 57112 - 57539 - 57540 - 71920.

	Infraestructura Asociada				
	Abastecimiento Agua Potable	Saneamiento	Drenaje Pluvia	Espacio publico / Calles públicas	Paisaje
Etapa 1. <b>Desarrollo Macrolote 5.</b>	Realización mallado principal con red exterior o pública de OSE  Construcción de red mallada interna Macrolote 5	Ejecución de la red convencional de Macrolote 5, proyectada en PVC de 200mm con  Pozo de bombeo para saneamiento.	Confección de espejo de agua y laminación sobre Arroyo Escobar Confección de cunetas verdes con pendiente hacia su punto de disposición final sobre curso de agua de Macrolote 5. Lagunas de amortiguación Macrolote 6	Ejecución Calle 01 (tramo 01) Ejecución Calle 02 (tramo 01) Ejecución Calle 03 (tramo 01)	Equipamiento vegetal y adecuación de áreas verdes sobre Calle 01, Calle 02 y Calle 03
Etapa 2. <b>Desarrollo Macrolote 3.</b>	Construcción de red mallada interna Macrolote 3	Ejecución de la red convencional de Macrolote 3, proyectada en PVC de 200mm con	Confección de cunetas verdes con pendiente hacia su punto de disposición final sobre curso de agua de Macrolote 3.	Ejecución Ensanche Camino de los Homeros	Equipamiento vegetal y adecuación de áreas verdes sobre Camino de los Homeros.
Etapa 3. <b>Desarrollo Macrolote 2.</b>	Construcción de red mallada interna Macrolote 2.	Ejecución de la red convencional de Macrolote 2, proyectada en PVC de 200mm con	Confección de cunetas verdes con pendiente hacia su punto de disposición final sobre curso de agua de Macrolote 2.	Ejecución Calle 01 (tramo 02)	Equipamiento vegetal y adecuación de áreas verdes sobre Calle 01 (tramo 02)
Etapa 4. <b>Desarrollo Macrolote 6.</b>	Construcción de red mallada interna Macrolote 6.	Ejecución de la red convencional de Macrolote 6, proyectada en PVC de 200mm con	Confección de cunetas verdes con pendiente hacia su punto de disposición final sobre curso de agua de Macrolote 6.	Ejecución Calle 03 (tramo 02) Ejecución Calle 04 (tramo 01)	Equipamiento vegetal y adecuación de áreas verdes sobre Calle 03 (tramo 02), Calle 04 (tramo 01)
Etapa 5. <b>Desarrollo Macrolote 7.</b>	Construcción de red mallada interna Macrolote 7.	Ejecución de la red convencional de Macrolote 7, proyectada en PVC de 200mm con	Confección de cunetas verdes con pendiente hacia su punto de disposición final sobre curso de agua de Macrolote 7.	Ejecución Calle 02 (tramo 02) Ejecución Calle 04 (tramo 02)	Equipamiento vegetal y adecuación de áreas verdes sobre Calle 02 (tramo 02), Calle 04 (tramo 02)



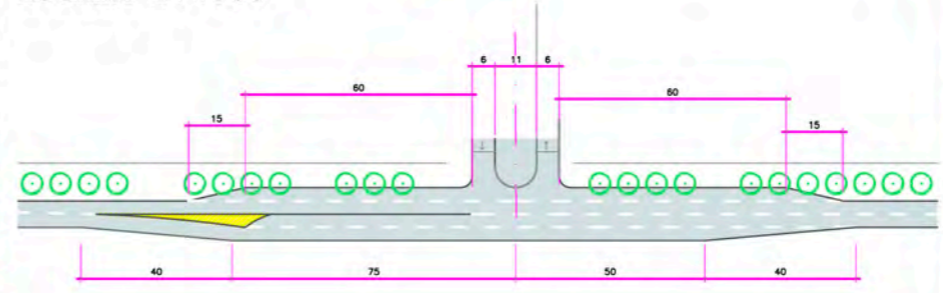
ESCALA 1: 15.000



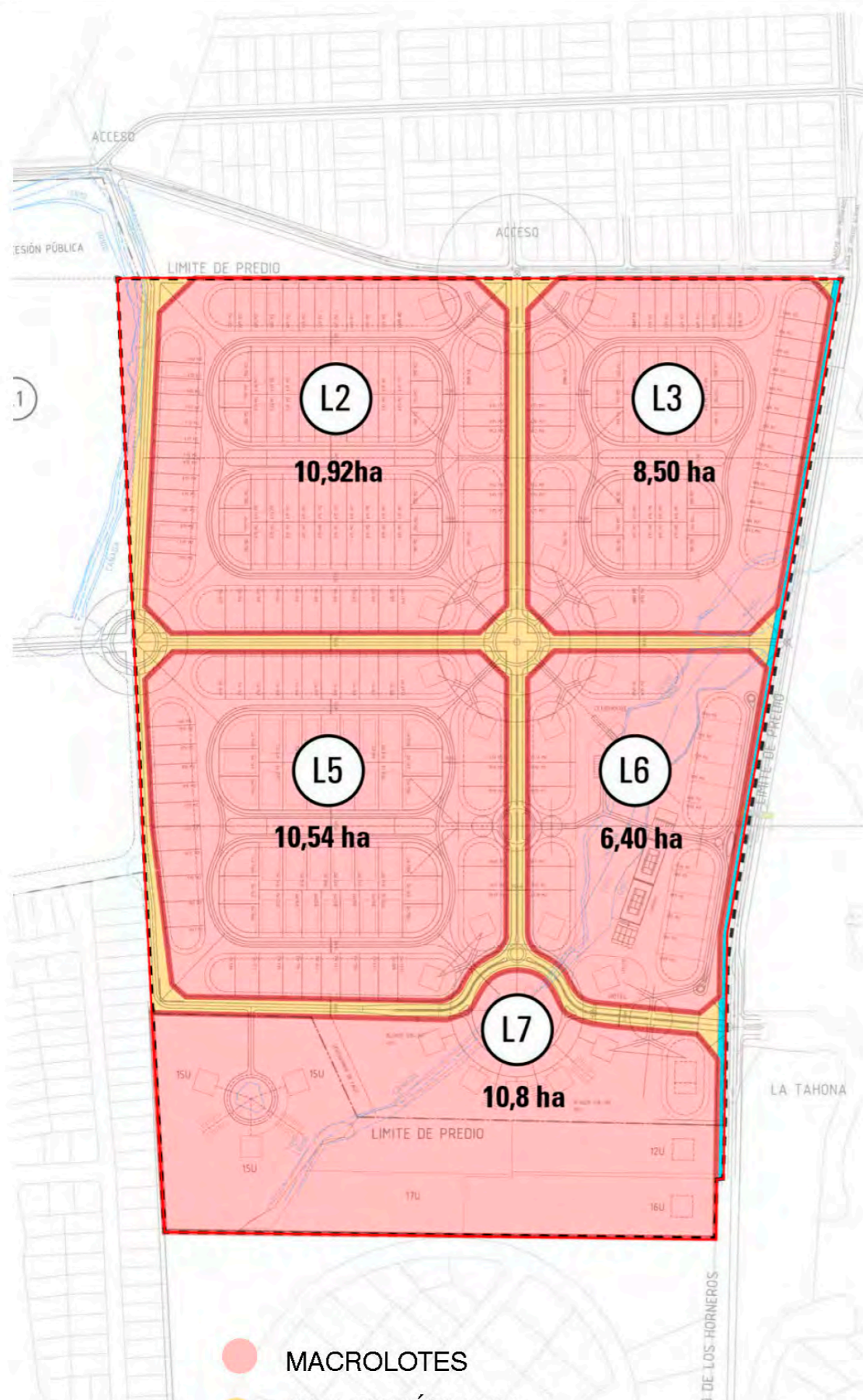
REFERENCIAS

- Rutas Principales
- Vías Principales
- Vías Intermedias y Locales
- Tramo a Construir
- Rotonda R101 y Rbla. Costanera
- Intersección semafórica existente
- Intersección semafórica a construir
- Barrios Abiertos
- Barrios Cerrados
- Barrios Cerrados en construcción
- Barrio de proyecto
- Acceso a Clubes de Campo

ESCALA 1: 1000



L04 - Conectividad General - Los Olivos



- MACROLOTES
- CALLES PÚBLICAS
- LÍMITE MACROLOTES



- ZONAS HABILITADAS PARA ALTURAS ESPECIALES
- ALTURA max:  
12 m + Gálibo (PB+3N+G)

L05 - Calles públicas y Áreas de altura diferenciada  
PAI Los Olivos