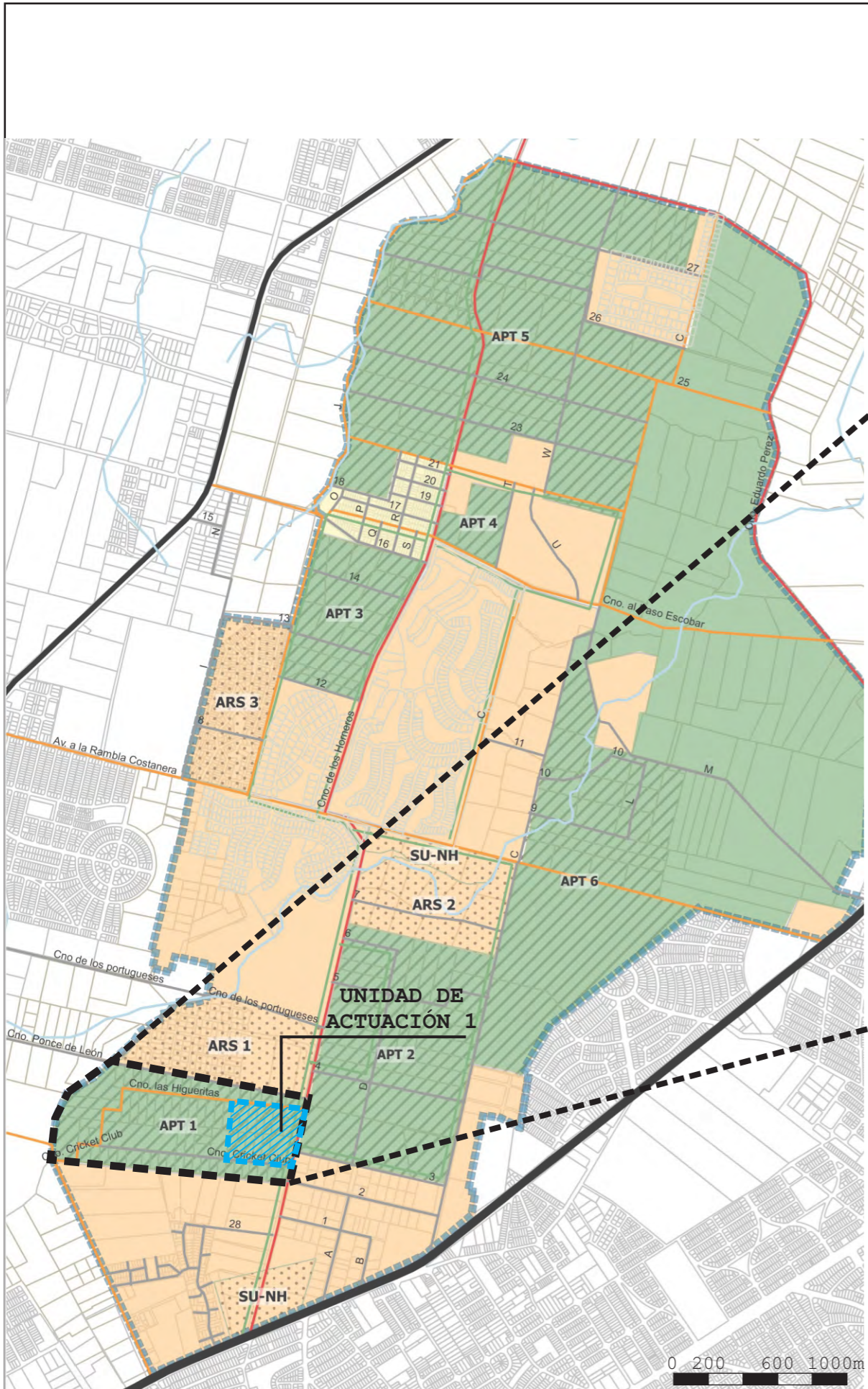


Láminas

PAI ACRES ECOBARRIO

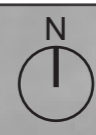
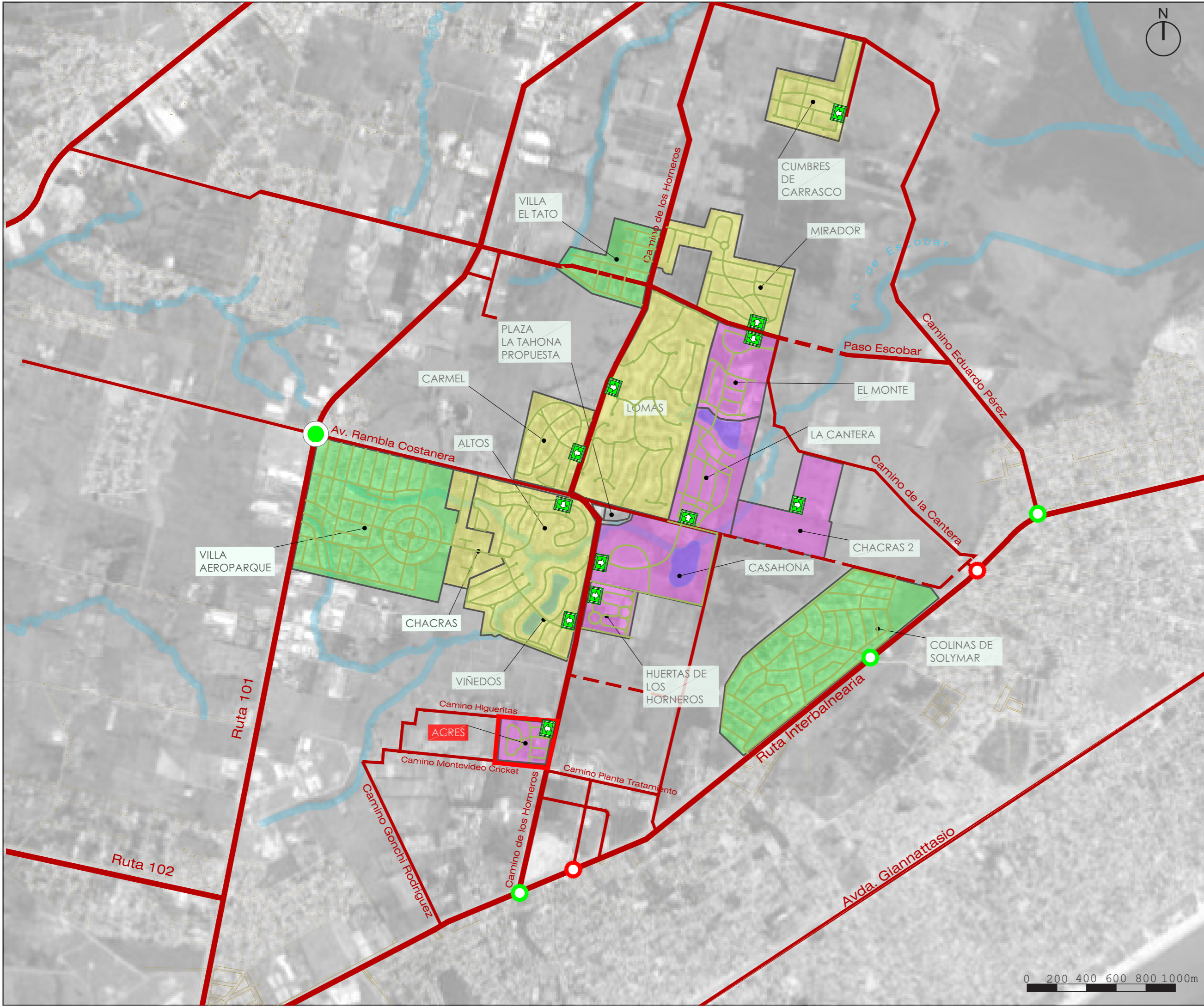
Febrero 2022















Instrumento Aprobado-Plan Parcial Camino de los Horneros. Canelones. Plano 7- Atributos



- Referencias:**
- Rural
 - Suburbano
 - Urbano
 - Atributo Potencialmente Transformable
 - Límite del APT1
 - Padrones dentro de los límites UA1
 - Unidad de Actuación 1 (UA1)
 - Calles y Caminos

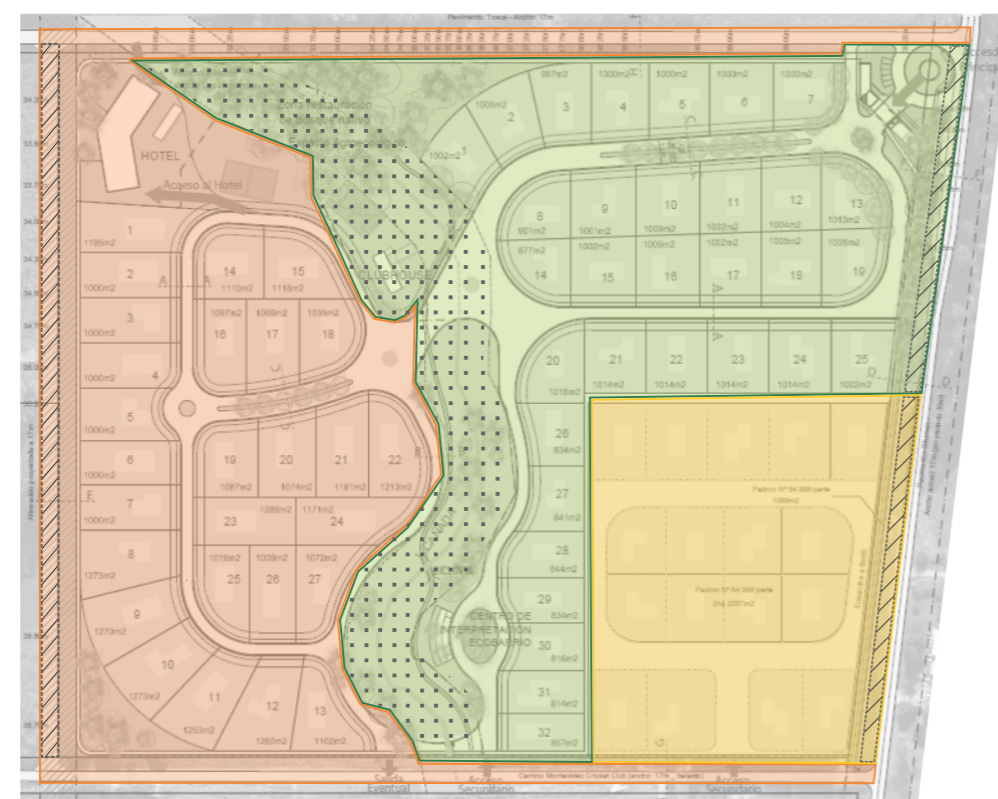


- Referencias:**
-  Rutas Principales
 -  Vías Principales
 -  Vías Intermedias y Locales
 -  Tramo a Construir
 -  Rotonda R101 y Rbla. Costanera
 -  Intersección semafórica existente
 -  Intersección semafórica a construir
 -  Barrios Abiertos
 -  Barrios Cerrados
 -  Barrios Cerrados en construcción
 -  Barrio de proyecto
 -  Acceso a Clubes de Campo



Infraestructura Asociada					
	Abastecimiento de agua potable	Saneamiento	Drenaje pluvial	Calles públicas	Paisaje
Etapa 1. 51.920 m2	Suministro y colocación de tubería de 75mm en PEAD SDR 17	Suministro y colocación de tubería de 200mm PVC Serie 20 (incluye cámaras)	Ejecución de cunetas asociadas a las sendas vehiculares	Cesión y ejecución del ensanche de Cno de los Horneros, correspondiente a la longitud del frente del fraccionamiento en su Etapa 1, con su senda peatonal y bicisenda y obra de acceso mediante dársena.	Equipamiento vegetal y adecuación de áreas verdes sobre Camino de los Horneros
	Conexiones a los predios	Ejecución de pozo de bombeo y línea de impulsión			
	6 cámaras y conexiones especiales (Hidrante, llave de corte, conexión con red pública)	5 cámaras de descarga, de aire y de purga			
Etapa 2. 56.941 m2	Suministro y colocación de tubería de 75mm en PEAD SDR 17	Suministro y colocación de tubería de 200mm PVC Serie 20 (incluye cámaras)	Ejecución de cunetas asociadas a las sendas vehiculares	Rehabilitación en balasto de Cno de las Higuieritas	Equipamiento vegetal y adecuación de áreas verdes sobre calles públicas laterales (Cno de las Higuieritas y Cno Montevideo Cricket Club)
	Conexiones a los predios	Ejecución de pozo de bombeo y línea de impulsión correspondiente al Hotel	Ejecución de alcantarillas especiales sobre cañada en Cno de las Higuieritas	Rehabilitación en balasto de Cno Montevideo Cricket Club	
	4 cámaras y conexiones especiales (Hidrante, llave de corte, conexión con red pública)	2 cámaras de descarga, de aire y de purga	Ejecución de alcantarillas especiales sobre cañada en Cno Montevideo Cricket Club	Cesión de 8.50 m correspondientes a media Calle de 17 m, prevista al Oeste del ámbito.	
Etapa 3. 23.126 m2	Suministro y colocación de tubería de 75mm en PEAD SDR 17	Suministro y colocación de tubería de 200mm PVC Serie 20 (incluye cámaras)	Ejecución de cunetas asociadas a las sendas vehiculares y ejecución	Cesión y ejecución del ensanche de Cno de los Horneros, correspondiente a la longitud del frente del fraccionamiento en su Etapa 3, con su senda peatonal y bicisenda y obra de acceso mediante dársena.	Equipamiento vegetal y adecuación de áreas verdes sobre Camino de los Horneros
	Conexiones a los predios	cámaras de descarga, de aire y de purga			
	2 cámaras y conexiones especiales (Hidrante, llave de corte, conexión con red pública)				

* Para la comprensión integral de esta Tabla, Ver Láminas de los Anexos Hidráulica y Saneamiento.



Referencias:

- ETAPA 1**
 - Cesión y ejecución Ensanche Cno. de los Horneros
 - Dársenas de Acceso al emprendimiento
 - Ejecución de la infraestructura asociada a la etapa
 - Acondicionamiento de servidumbre de cañada
- ETAPA 2**
 - Cesión de media Calle de 17m al Oeste del ámbito
 - Ejecución de la infraestructura asociada a la etapa. Rehabilitación en balasto de calles laterales y ejecución de alcantarillas especiales
- ETAPA 3**
 - Cesión y ejecución Ensanche Cno. de los Horneros
 - Ejecución de la infraestructura asociada a la etapa