



Gobierno de Canelones

Vivir, trabajar y disfrutar Canelones

Dirección General de

Tránsito y Transporte

Informe 2018



Gobierno de Canelones

Dirección General de

Tránsito y Transporte

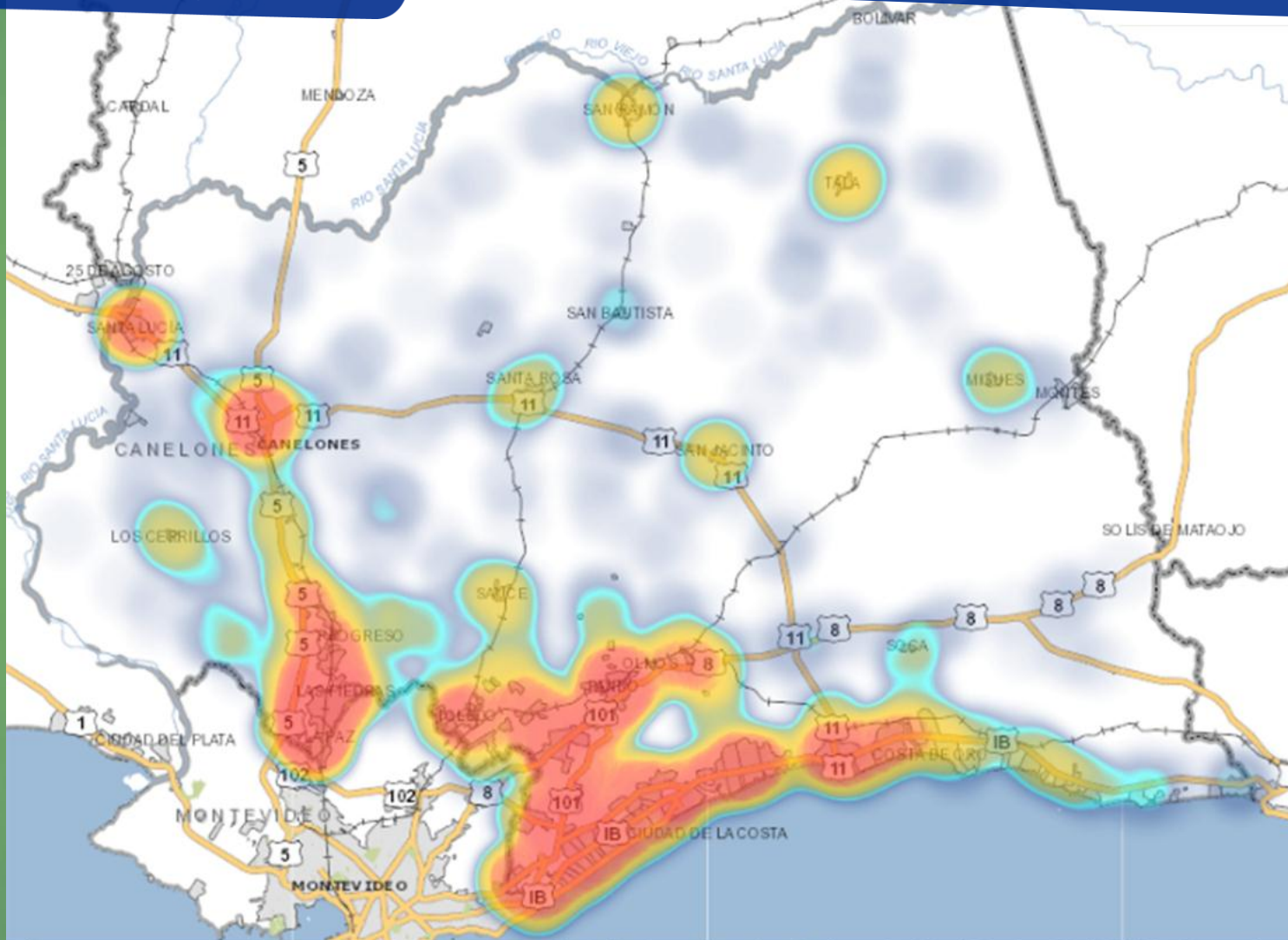
Informe 2018

SINIESTRALIDAD

EDUCACIÓN Y PREVENCIÓN

GESTIÓN ADMINISTRATIVA

ACCIONES de CONTROL

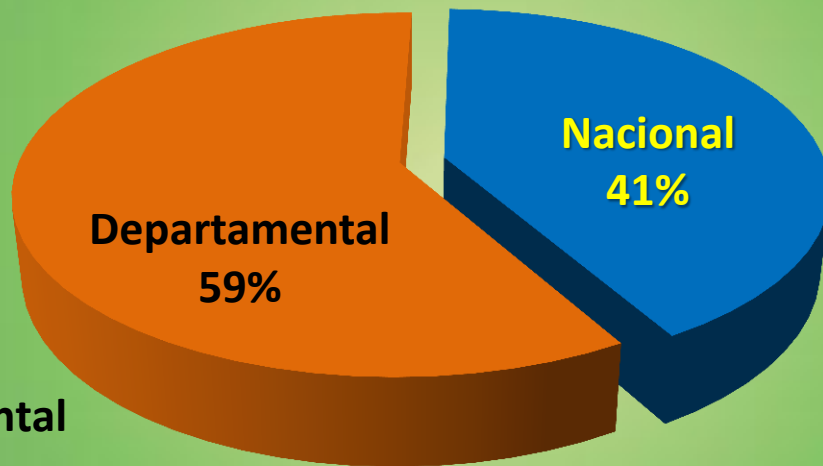


El mapa representa la cantidad de siniestros de tránsito entre las fechas 01/01/2018 y 31/12/2018 con las siguientes particularidades: Departamento: CANELONES; Gravedad del siniestro: LEVE, GRAVE, FATAL.

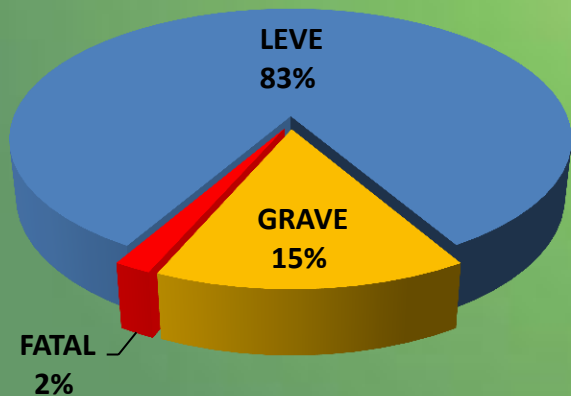
<u>SINIESTROS</u> 2018			
	Departamental	Nacional	Total
LEVE	1471	949	2420
GRAVE	265	235	500
FATAL	33	58	91
Total	1769	1242	3011

<u>LESIONADOS</u> 2018			
	Departamental	Nacional	Total
HERIDO LEVE	1887	1300	3187
HERIDO GRAVE	299	280	579
FALLECIDO	34	69	103
Total	2220	1649	3869

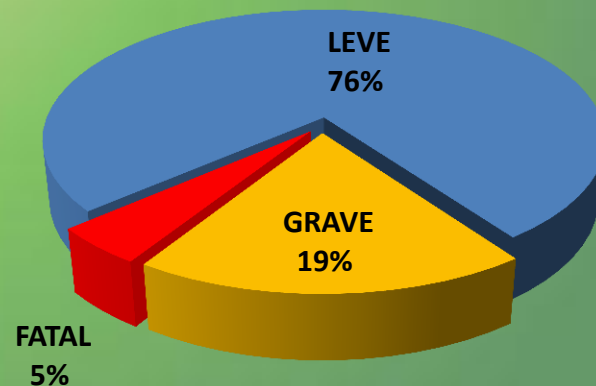
De un total de 3011 eventos registrados durante el año 2018 en el departamento de Canelones , 1769 de ellos tuvieron lugar en jurisdicción departamental y 1242 en jurisdicción nacional.



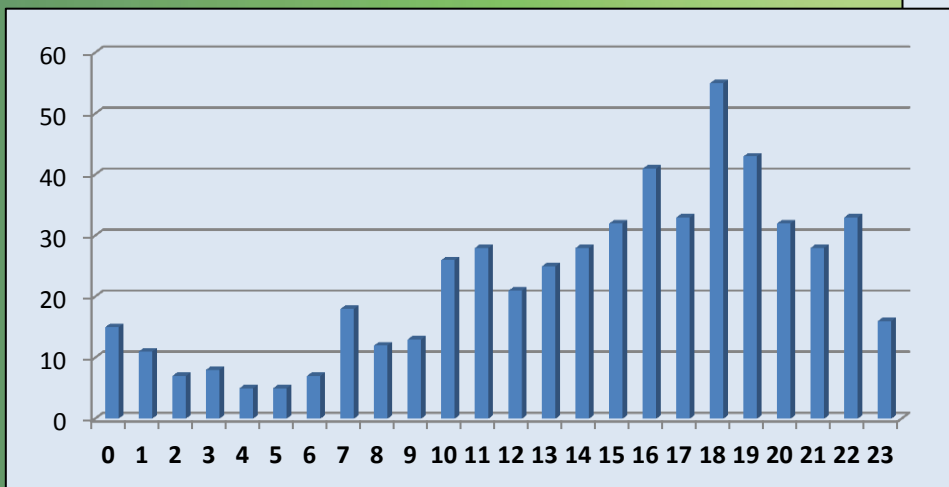
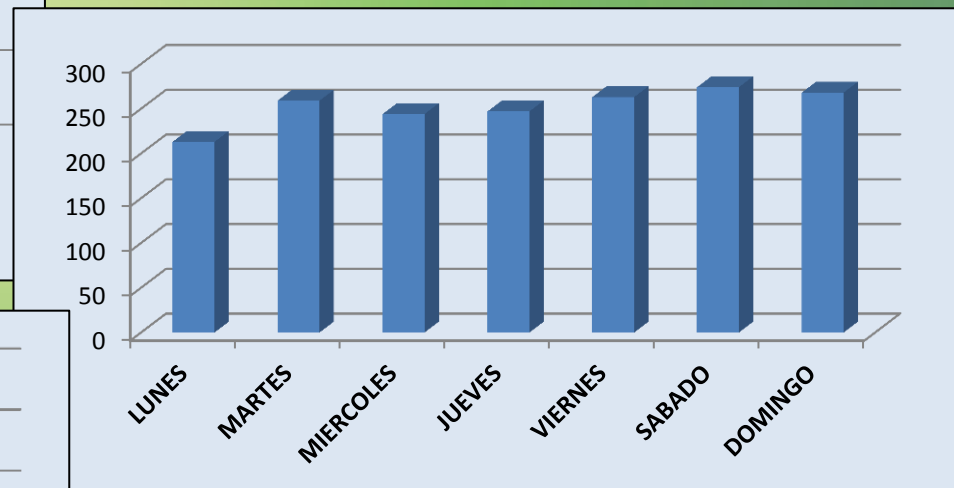
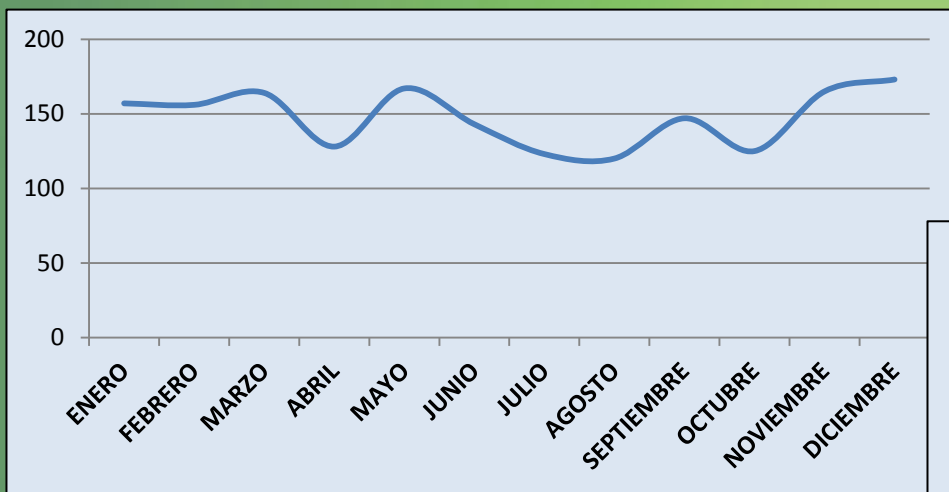
Departamental



Nacional



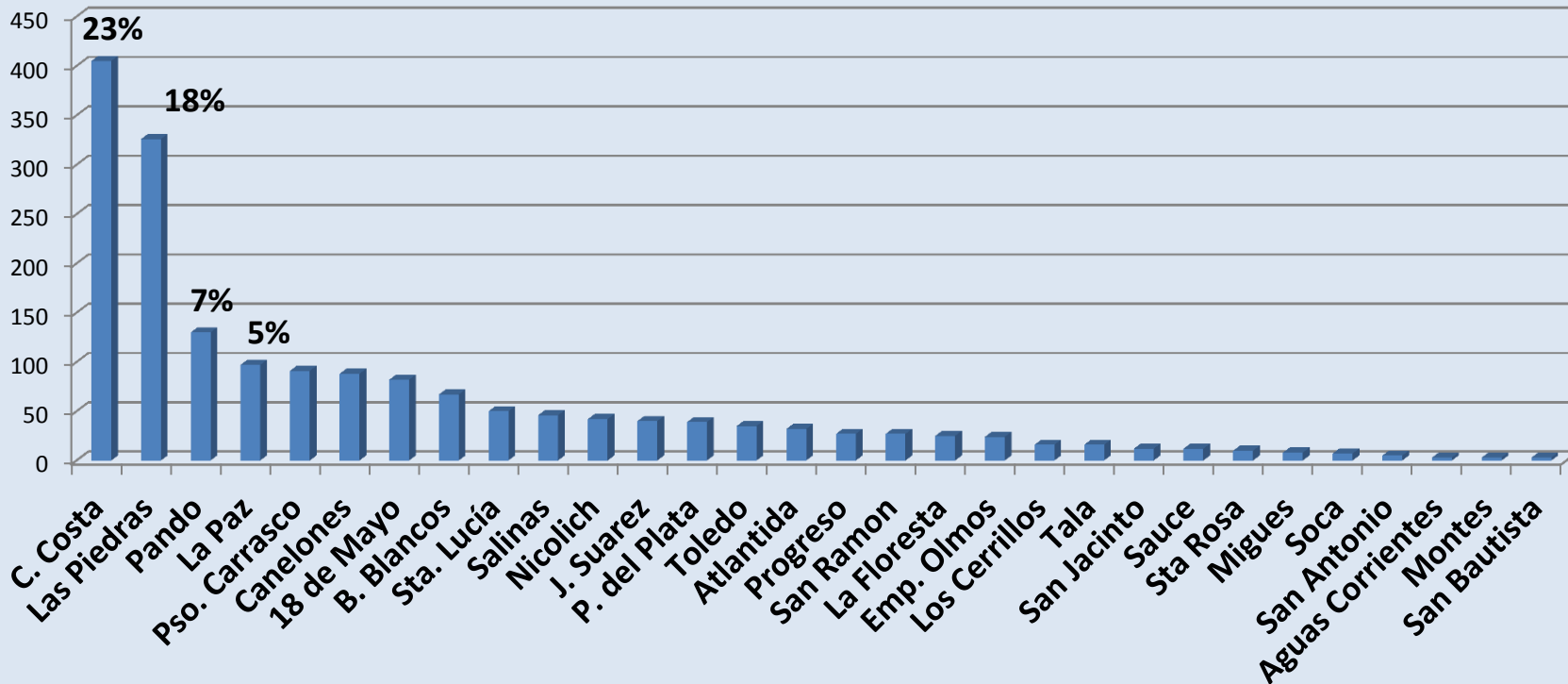
Siniestralidad en jurisdicción departamental y su distribución temporal.



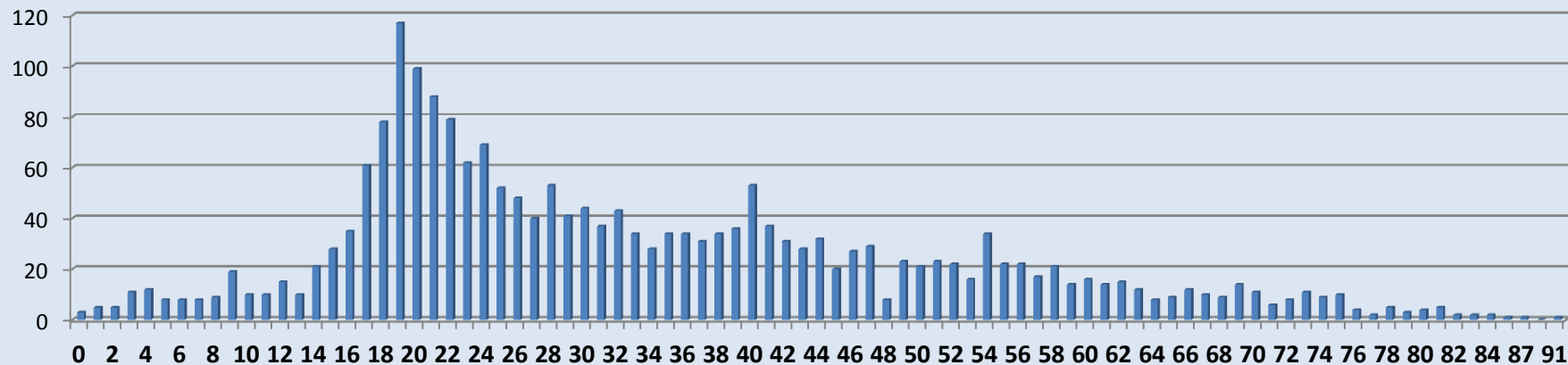
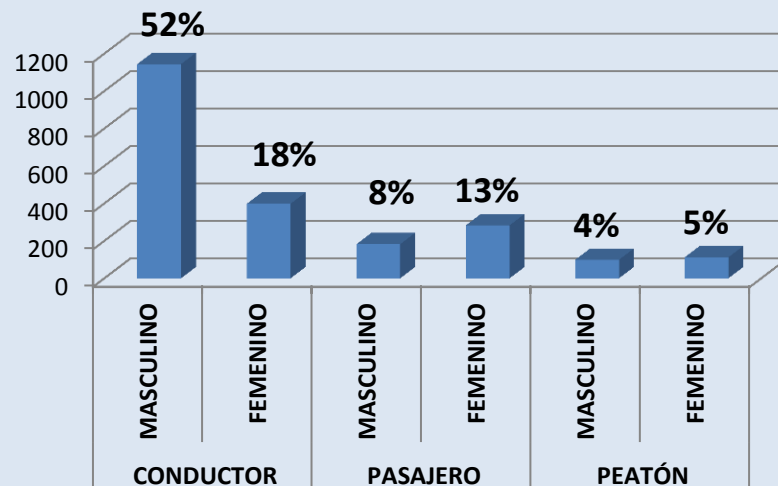
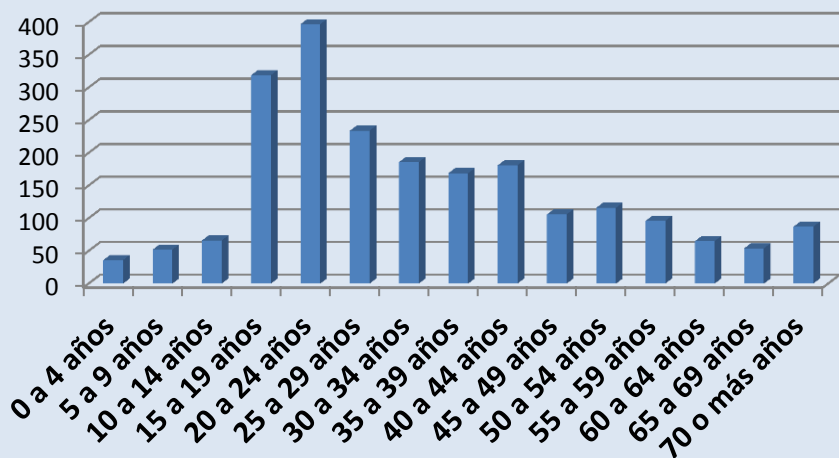
Siniestralidad en jurisdicción departamental y su distribución temporal.

TOTAL DEPARTAMENTAL																								
	0	1	2	3	4	5	6	7	8	9	10	11	12	13	14	15	16	17	18	19	20	21	22	23
LUNES	3	9	3	3	4	6	5	9	4	3	10	7	13	11	14	9	19	10	10	20	9	15	11	6
MARTES	5	6	1	2	2	1	4	12	6	11	9	9	12	14	13	18	23	23	20	20	15	16	12	5
MIÉRCOLES	5	1	4	3	0	1	3	5	10	4	15	10	15	12	16	25	13	18	17	19	17	15	9	8
JUEVES	7	4	1	2	3	2	5	11	11	12	5	3	11	15	13	12	19	22	25	29	9	10	9	7
VIERNES	7	3	1	2	0	3	2	6	13	11	8	12	15	12	15	17	16	31	19	21	14	11	15	9
SABADO	8	1	1	2	0	1	3	15	8	9	15	10	5	11	11	18	24	15	38	32	14	14	12	7
DOMINGO	7	10	6	6	5	4	4	3	4	4	11	18	16	14	17	14	17	18	17	11	18	14	21	9
							1 a 5						6 a 11						12 a 19				20 o +	

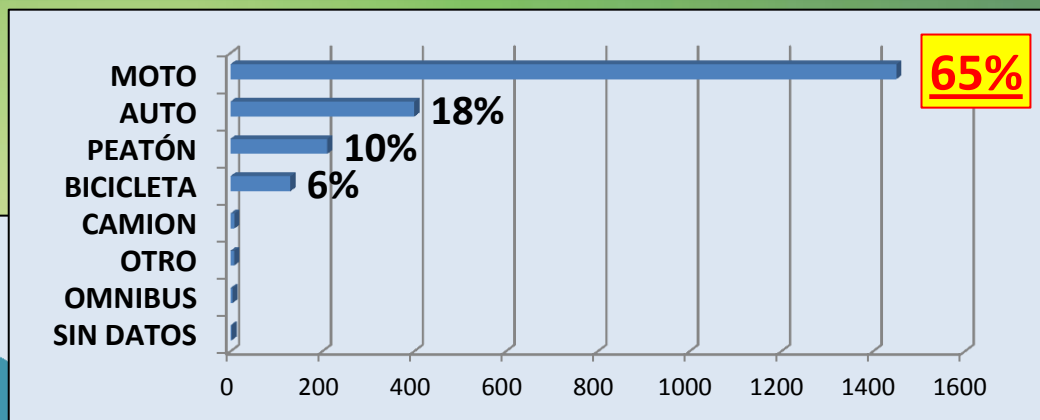
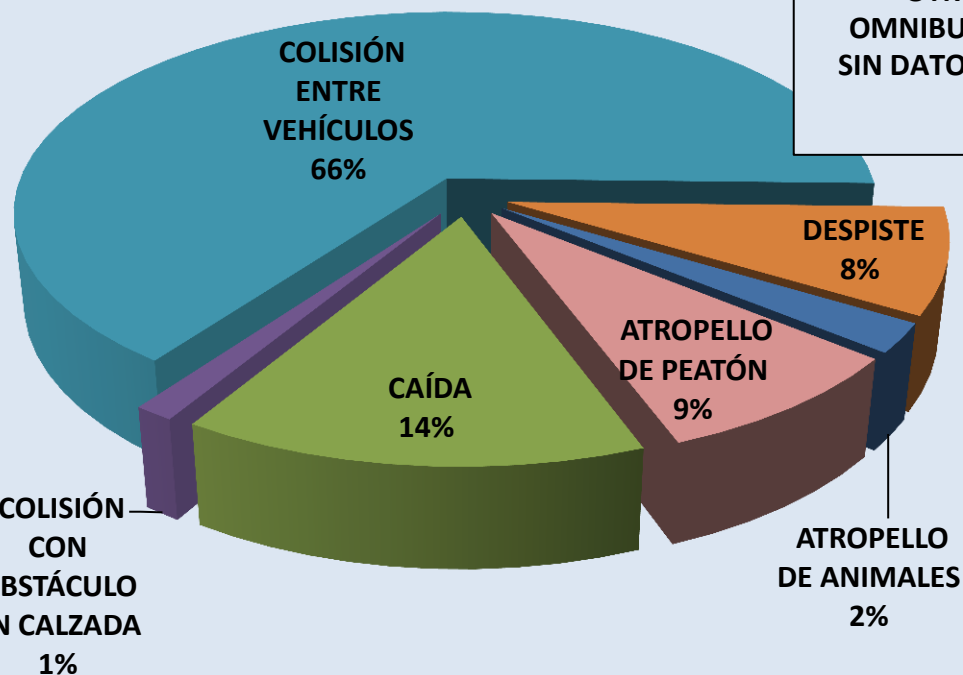
Siniestralidad en jurisdicción departamental y su distribución territorial, en función del Municipio al que corresponden.



Lesionados en jurisdicción departamental y sus características.



Lesionados en jurisdicción departamental, en función de las características del evento y el vehículo en el que viajaban.



UNIPROSEV

Unidad de Promoción de la Seguridad Vial

EDUCACIÓN INICIAL Y PRIMARIA

2016

2017

2018

4551

6783

4823

EDUCACIÓN MEDIA Y/O SECUNDARIA

2016

2017

2018

3027

4156

940

CURSOS DE CAPACITACIÓN (EMPRESAS Y/O COLECTIVOS DE TRABAJADORES)

2016

2017

2018

773

471

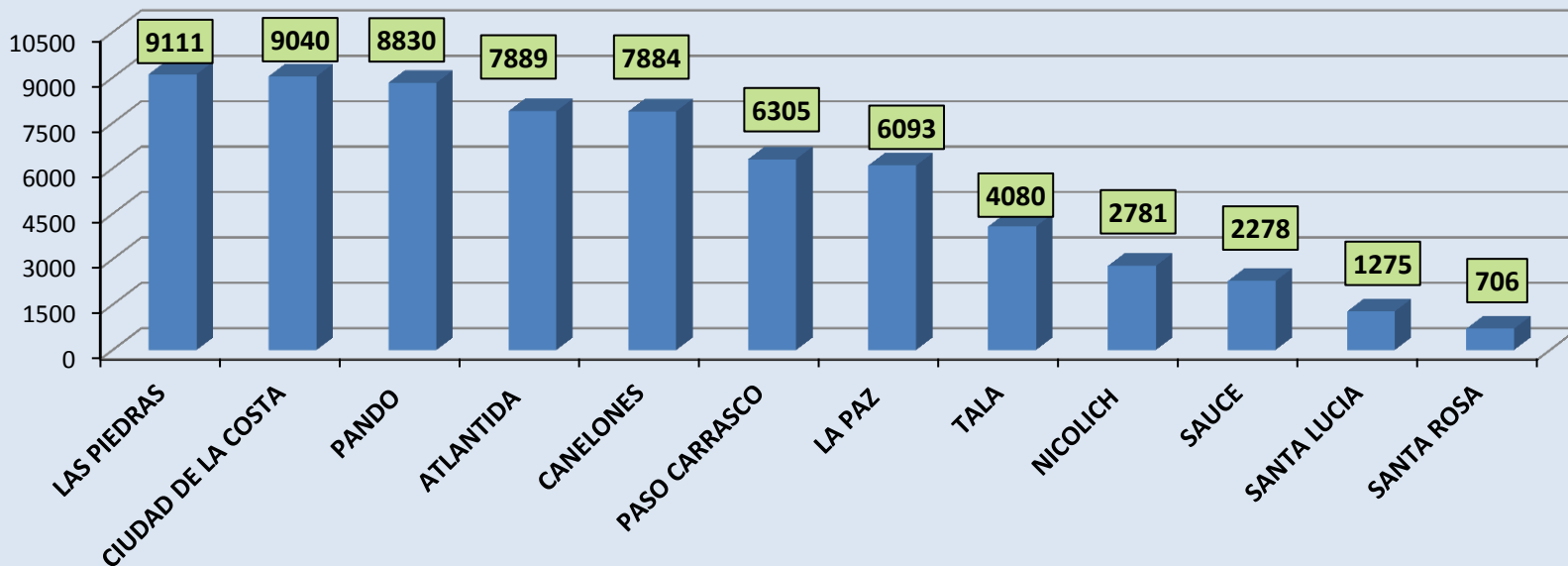
227

ACTIVIDADES Y EVENTOS DE PARTICIPACIÓN MASIVA

TRAMITES DE LICENCIAS DE CONDUCIR

LICENCIA DE CONDUCIR

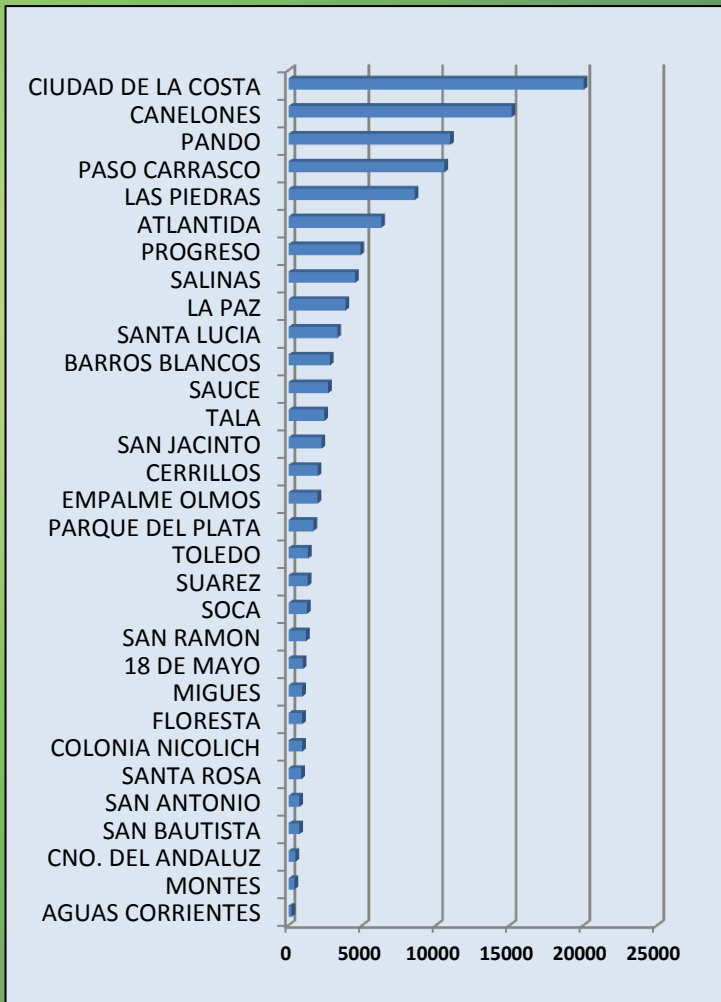
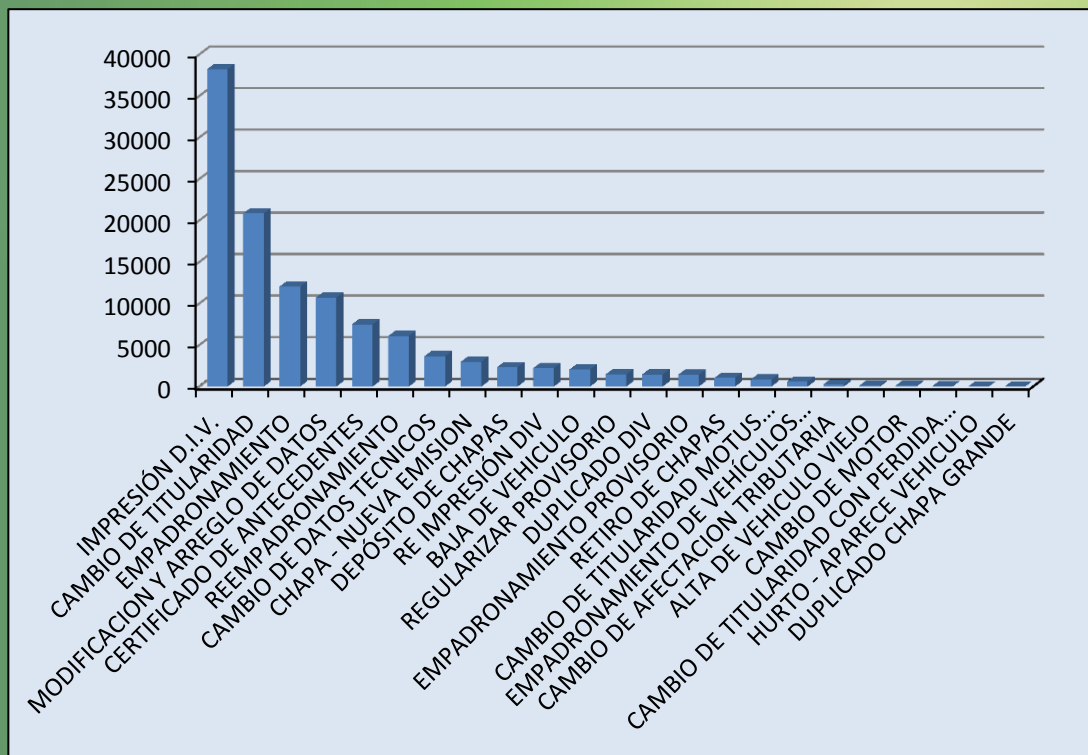
2016	2017	2018	%
66.549	66.407	66.272	-0,2%



Acciones registradas en SUCIVE.

ACCIONES SUCIVE

2016	2017	2018	%
114.503	119.021	116.246	-2,3%



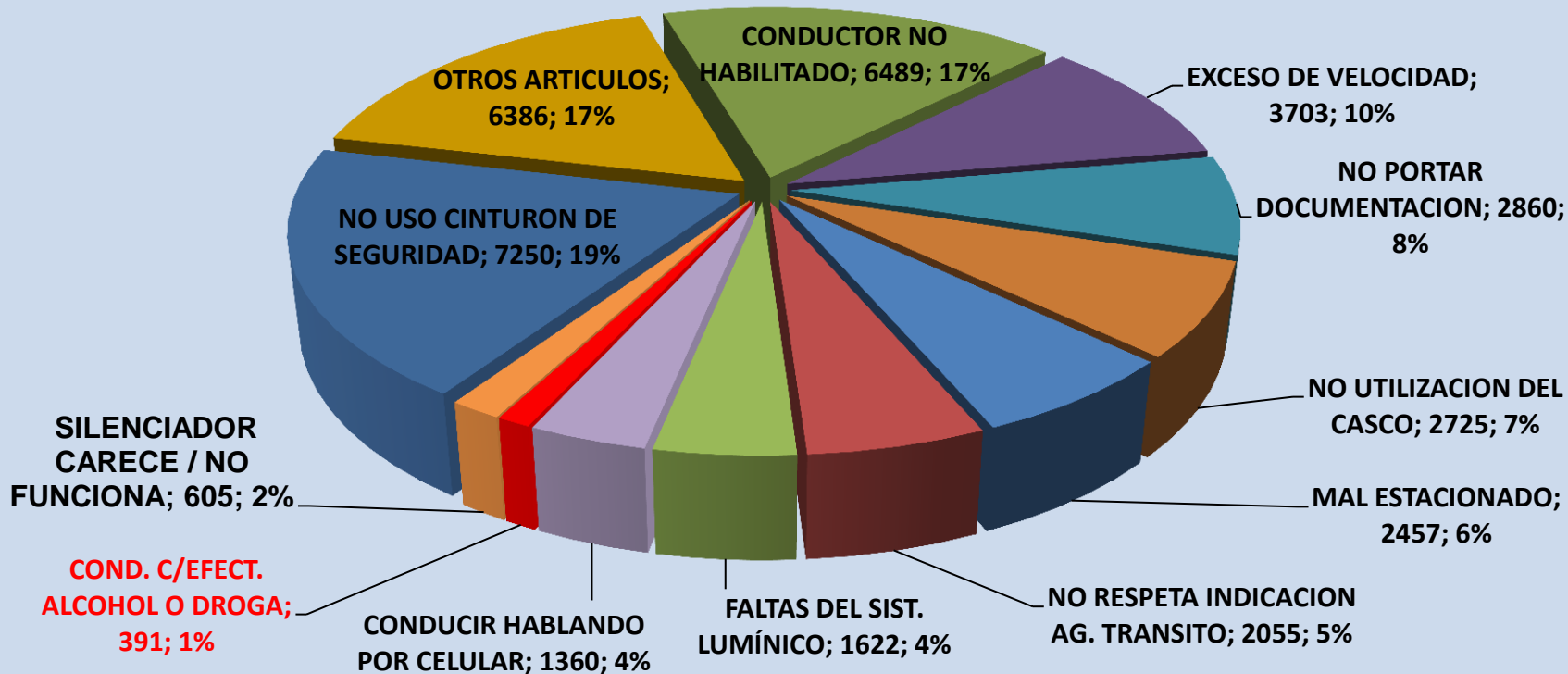
Registro de formularios gestionados en forma remota (WEB).

FORMULARIOS WEB		
2017	2018	%
11.552	10.435	-9,7%

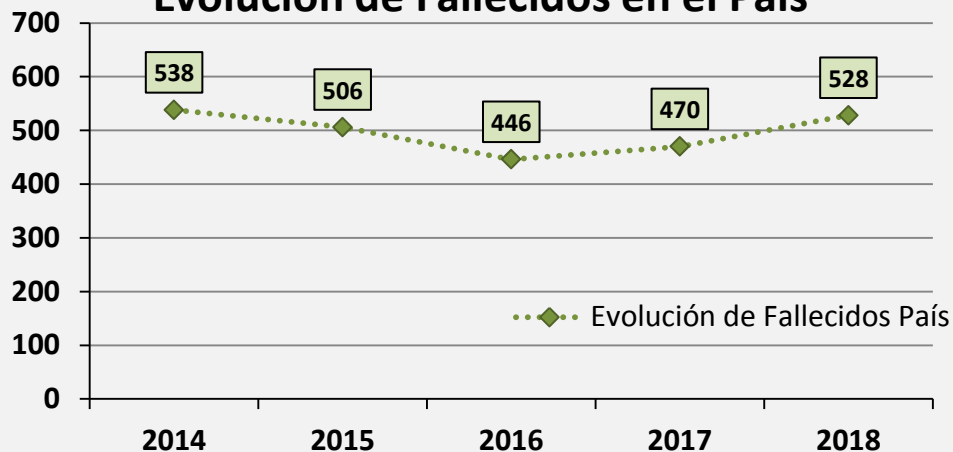
BAJA VEHICULAR WEB	1.939
CERTIFICADO DE ANTECEDENTES	360
LEY DE FALTAS	5.159
DESCARGO DE MULTAS	765
CARNET JUBILADO	2212
TOTAL	10.435

Infracciones constatadas por los Agentes de Transito.

INFRACCIONES CONSTATADAS				
2015	2016	2017	2018	%
53.568	43.809	33.818	37.903	+12,1

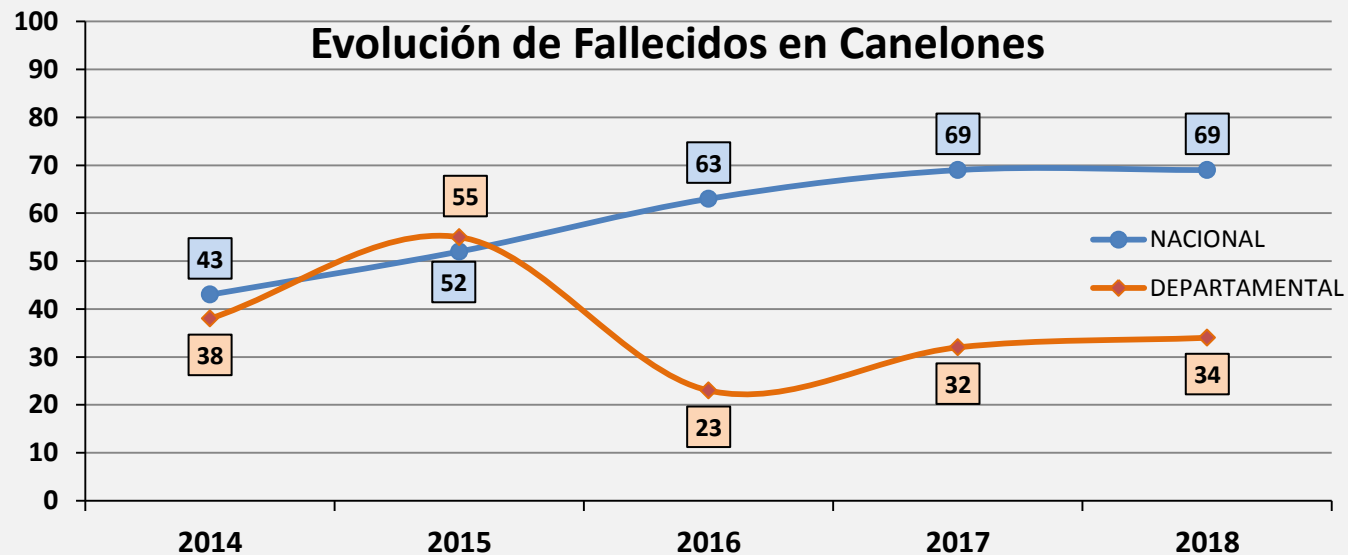


Evolución de Fallecidos en el País

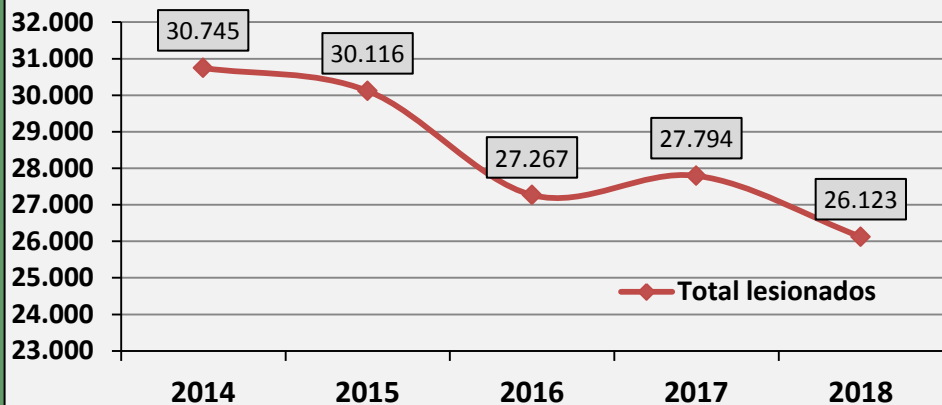


Evolución Histórica de los Fallecidos

Evolución de Fallecidos en Canelones

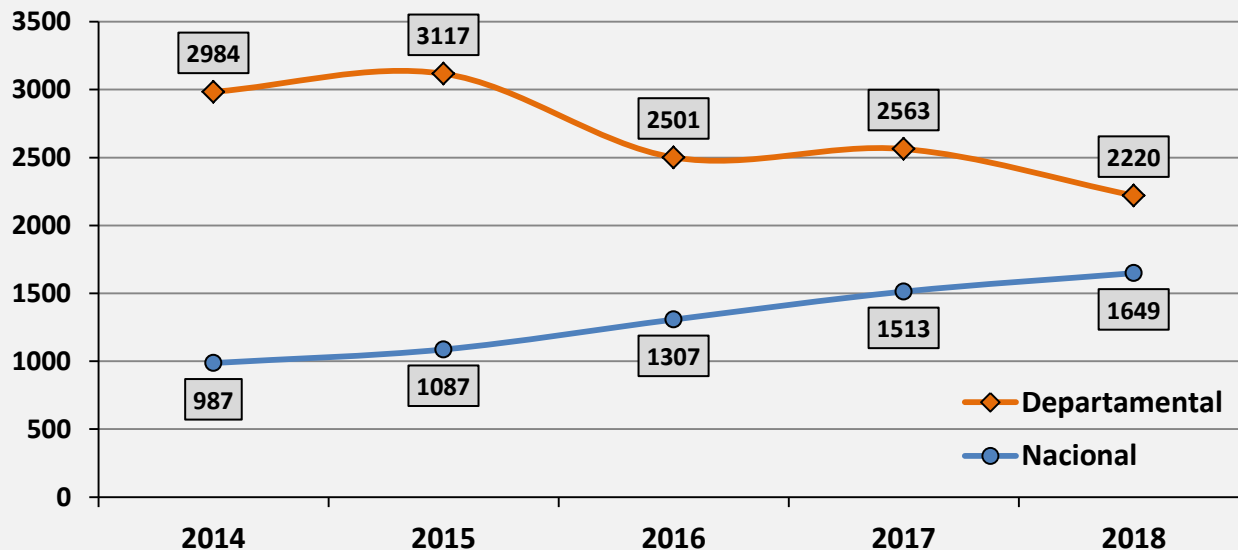


Total Lesionados en el País

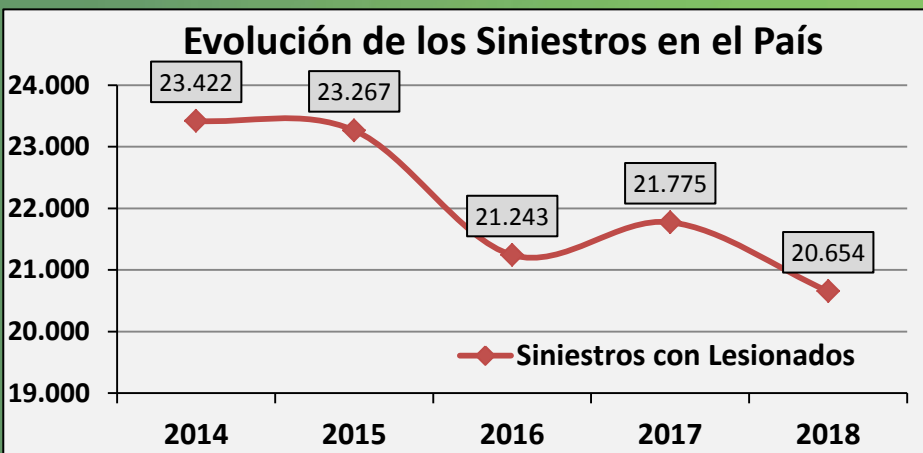


Evolución Histórica de los Lesionados

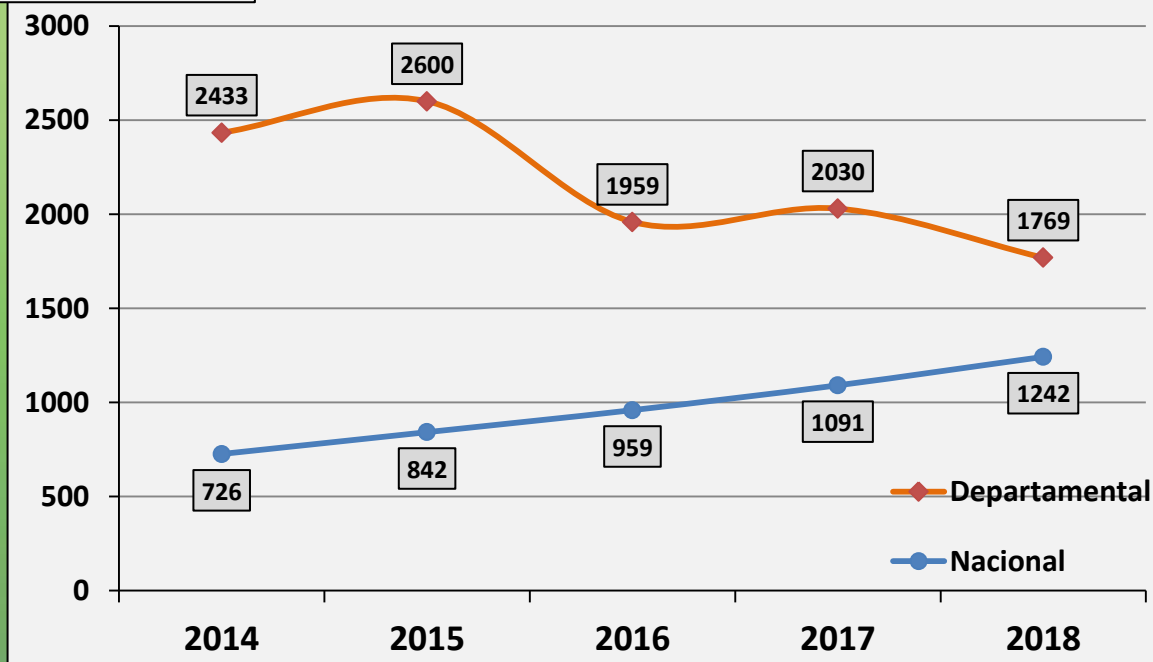
Evolución de Lesionados en Canelones



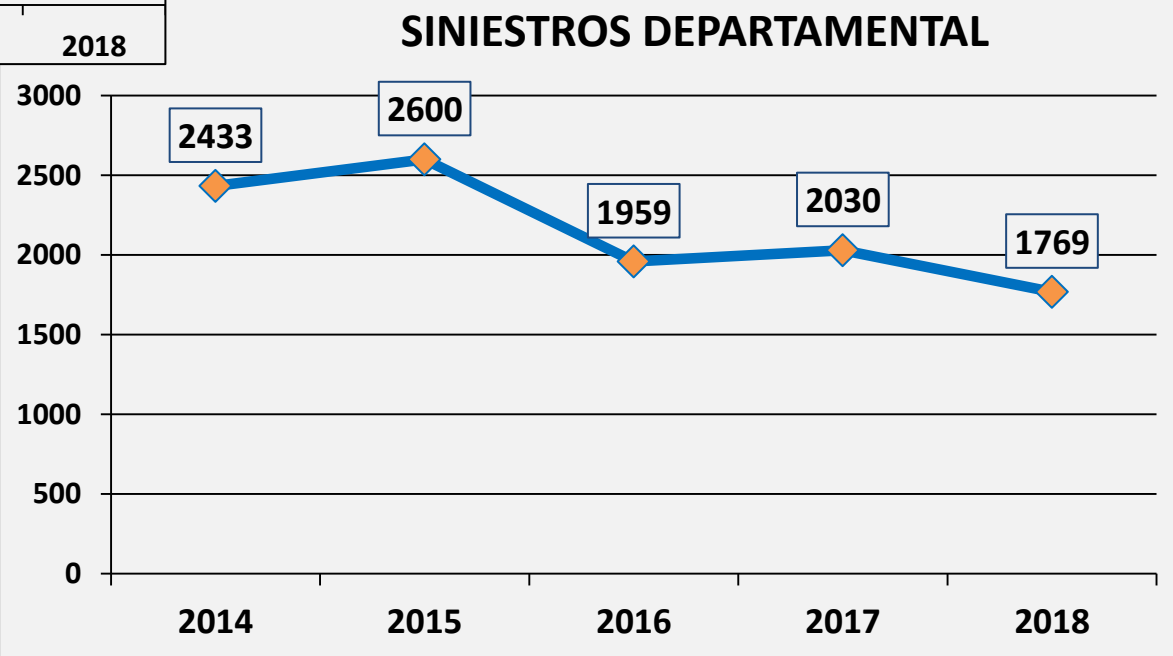
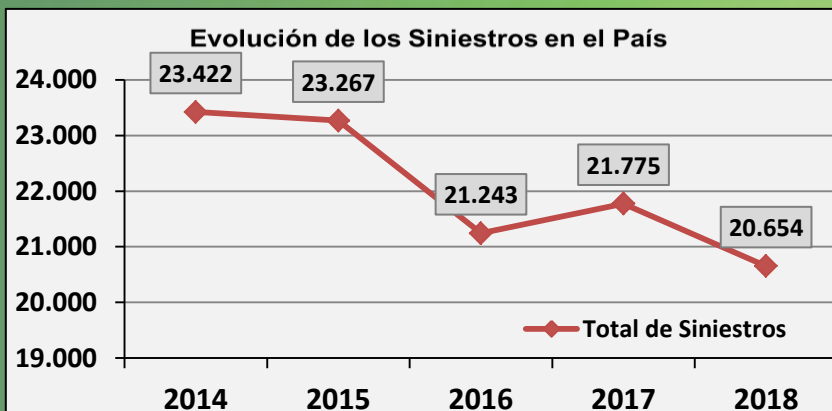
Evolución Histórica de los Siniestros



Evolución de los Siniestros en Canelones



Evolución Histórica de los Siniestros



*Dirección General de
Tránsito y Transporte
Informe 2018*

LOS DATOS PRESENTADOS EN ESTE INFORME SURGEN DE :

P.G.C. UNASEV (Portal Geográfico Ciudadano)
Sist. Informáticos Gobierno de Canelones
Congreso de Intendentes (S.U.C.I.V.E.)
S.I.T. Canario (Sistema de Información Territorial)
Unidad de Estadística y Planificación.
Dir. Gral. de Transito y Transporte